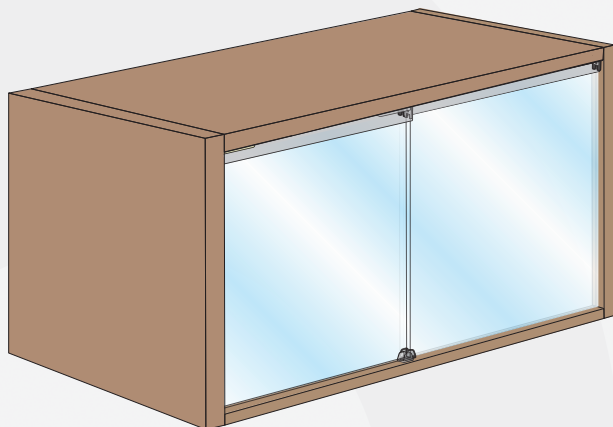


RENDSZERVÁZLAT



RENDSZER JELLEMZŐI

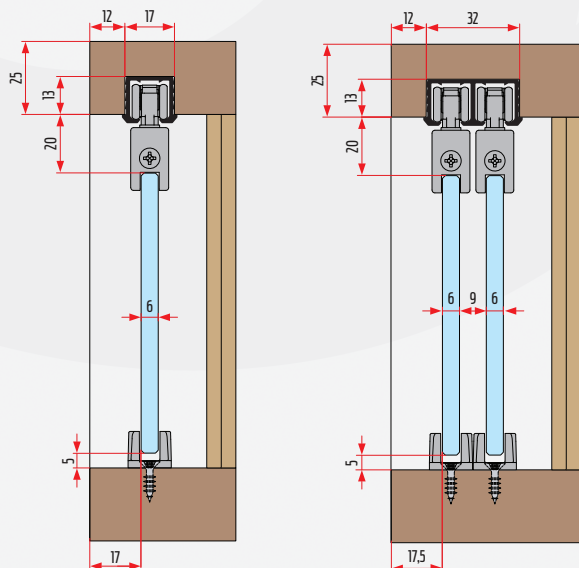
- Alkalmazás: 1 és 2 szárnyú üveg tolóajtókhoz
- Magasságállítási lehetőség: ± 0 mm
- Szerelési lehetőségek: korpuszban futó ajtókhoz
- Ajtólap megmunkálás: nem igényel
- Választható profil felületek: eloxált alumínium
- Fékezés: normál ajtófékkel vagy csillapítóval (15 kg)



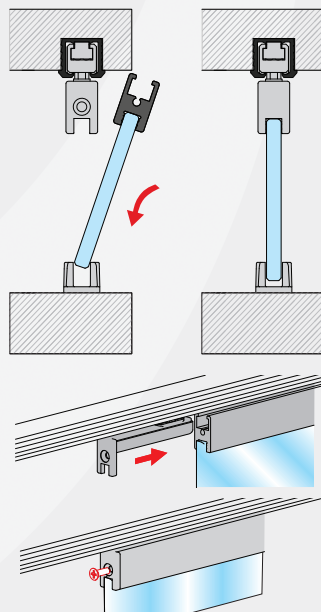
További információ és
szerelési segédlet elérhető:
www.kamex.co.hu



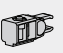

SZERKEZETI RAJZ



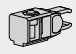

AJTÓLAP FELHELYEZÉSE



> LIVING TOP VETRO 15 - 1 ajtós szett (normál fékkal) – 22.440

| | | | | |
|--|---|---|---|--|
|  |  |  |  |  |
| SZETT ELEMEL | görgő 23.2086 | ajtófék (pozicionáló) 23.2162 | ajtó megvezető 23.2084/6 | imbuszkulcs 23.409 |

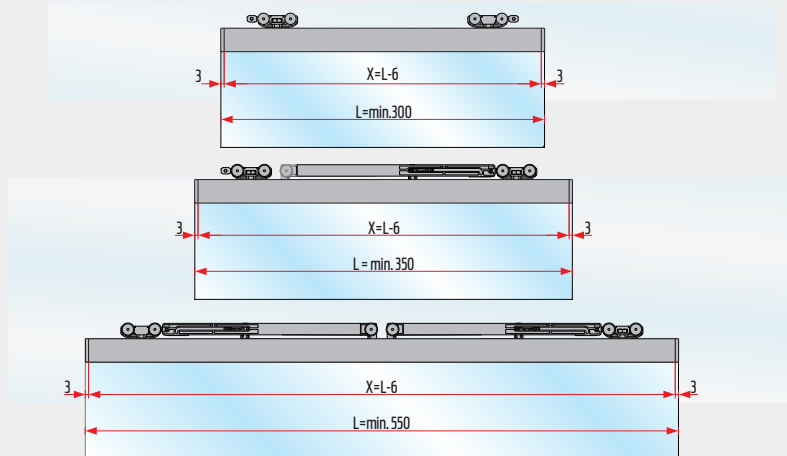
> LIVING TOP VETRO 15 - 1 ajtós szett (1 csillapítóval) – 22.441

| | | | | | | |
|--|---|---|---|---|---|---|
|  |  |  |  |  |  |  |
| SZETT ELEMEL | csillapító aktivátor 23.2166/03 | görgő csillapítóval 23.2087 | görgő 23.2086 | ajtófék (pozicionáló) 23.2162 | ajtó megvezető 23.2084/6 | imbuszkulcs 23.409 |

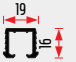
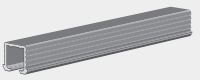
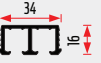
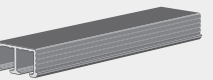
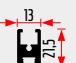

> LIVING TOP VETRO 15 - 1 ajtós szett (2 csillapítóval) – 22.442

| | | | | |
|--|---|---|---|---|
|  |  |  |  |  |
| SZETT ELEMEL | csillapító aktivátor 23.2166/03 | görgő csillapítóval 23.2087 | ajtó megvezető 23.2084/6 | imbuszkulcs 23.409 |

> AJTÓLAP MÉRETEZÉSE



> SÍNEK, PROFILOK

| MEGNEVEZÉS | KERESZTMETSZETI RAJZ | AXONOMETRIKUS RAJZ | ANYAG, FELÜLET | CIKKSZÁM | HOSSZÚSÁG |
|------------------------|---|---|----------------------|---------------|----------------------------|
| Felső sín szimpla 2175 |  |  | eloxált alumínium | 20.2175A/...m | 1 m 1,5 m 2 m 3 m |
| Felső sín dupla 2072 |  |  | eloxált alumínium | 20.2072A/...m | 1 m 1,5 m 2 m 3 m |
| Felső keretprofil 2071 |  |  | eloxált alumínium | 20.2071A/...m | 1 m 1,5 m 2 m 3 m |