



Schema assemblaggio livellatore tipo LV521

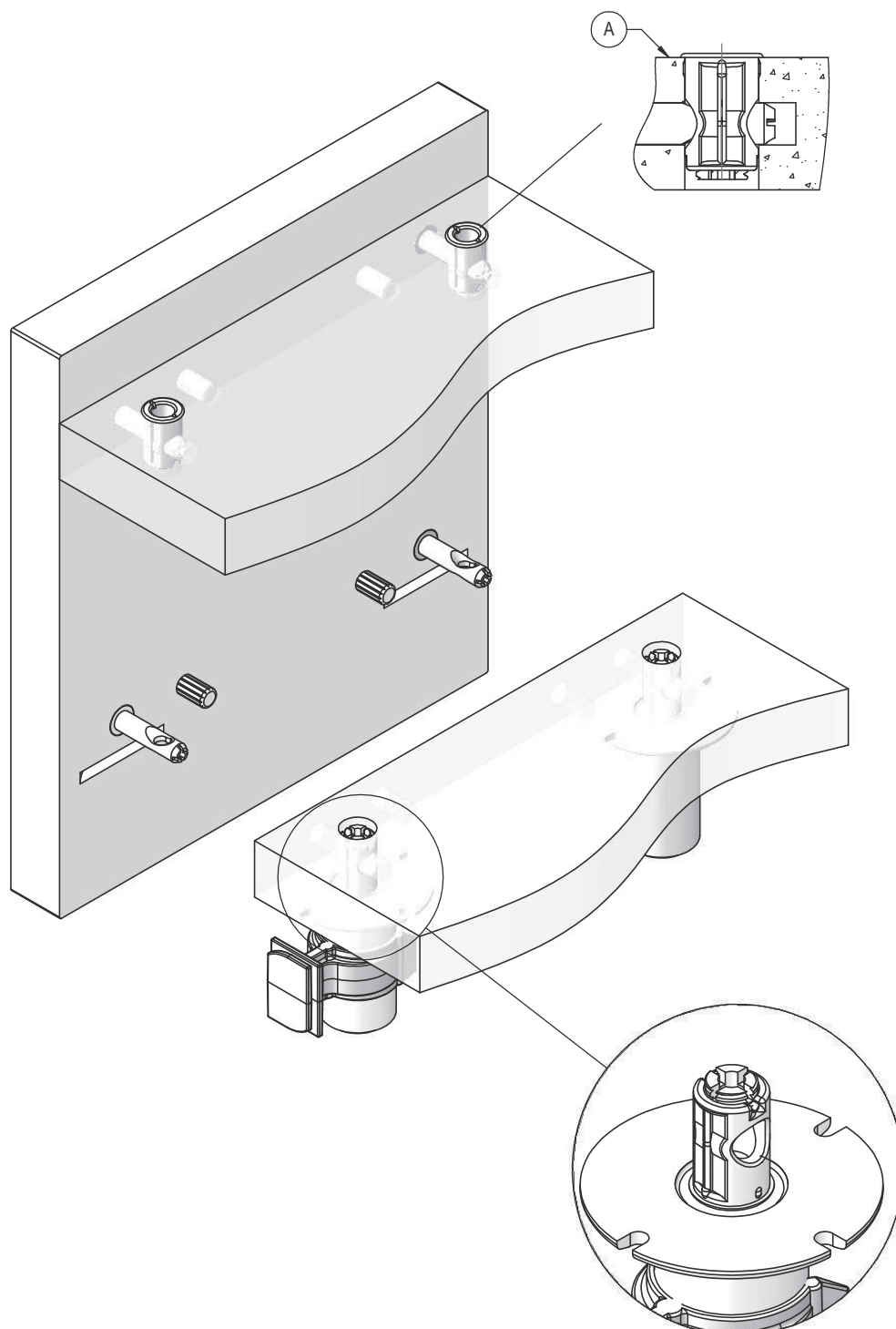
Assembly scheme LV521 type

LIVELLATORE CARATTERIZZATO DALL'ESSERE ASSEMBLATO ALLA GIUNZIONE.
SUPPORTA IL FIANCO ESTERNO. PARTICOLARMENTE VANTAGGIOSO NEL CASO IN CUI I FIANCHI INTERNI NON VANNO A TERRA. IN QUANTO NON SONO NECESSARIE LAVORAZIONI.

PER AVERE LA STESSA LAVORAZIONE ED ESTETICA INTERNA SIA SUL PIANO INFERIORE SIA SUPERIORE ASSEMBLARE LA BOCCOLA SUL PIANO SUPERIORE CON LA TESTA RIVOLTA VERSO L'ALTO COME INDICATO NEL DETTAGLIO "A".

LEVEL ADJUSTER CHARACTERISED BY BEING ASSEMBLED TO THE CONNECTING FITTING.
IT SUPPORTS THE OUTER SIDE. IT IS PARTICULARLY USEFUL IN CASES WHERE THE INTERNAL SIDES DO NOT GO ON THE GROUND AS MACHINING IS NOT REQUIRED.

IN ORDER TO HAVE THE SAME MACHINING AND INTERNAL AESTHETICS BOTH ON THE UPPER AND LOWER SURFACE, ASSEMBLE THE BUSHING ON THE UPPER SURFACE WITH THE COLLAR POINTING UPWARDS AS SHOWN IN DETAIL "A".



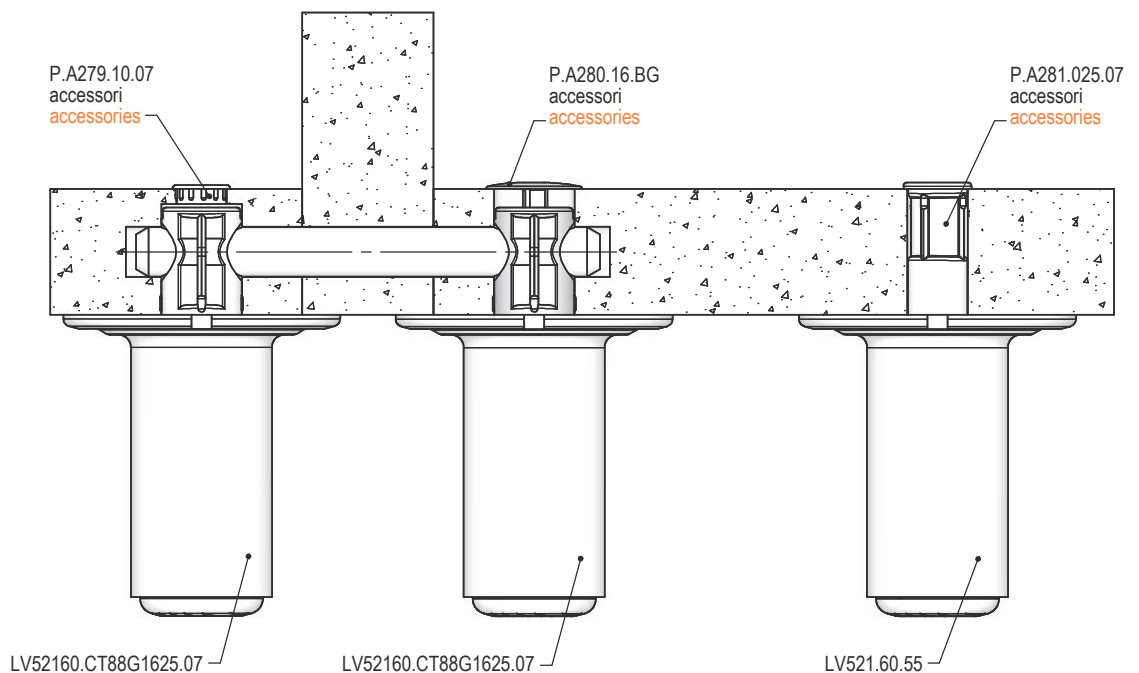
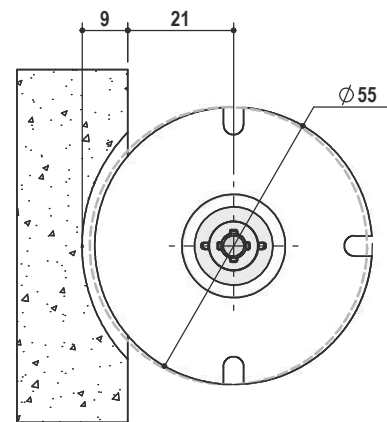
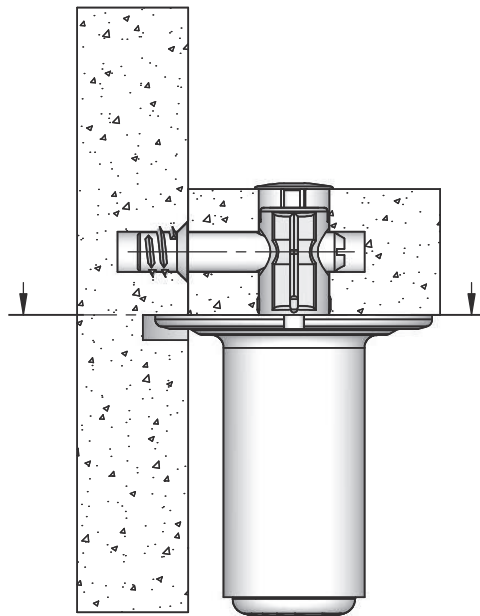


Esempi di applicazioni livellatore tipo LV521

Application example for leveler LV521 type

SUPPORTA IL FIANCO ESTERNO.
PARTICOLARMENTE VANTAGGIOSO
NEL CASO IN CUI I FIANCHI INTERNI
NON VANNO A TERRA, IN QUANTO
NON SONO NECESSARIE
LAVORAZIONI.

IT SUPPORTS THE OUTER SIDE.
IT IS PARTICULARLY USEFUL IN
CASES WHERE THE INTERNAL SIDES
DO NOT GO ON THE GROUND AS
MACHINING IS NOT REQUIRED.





Livellatore tipo LV521

Level adjuster LV521 type



Test Report 34775/1S - 34778/1S

LIVELLATORE SOTTO BASE LATO SPALLA.

LEVELER FOR BOTTOM LOCATION OUTER SIDE.

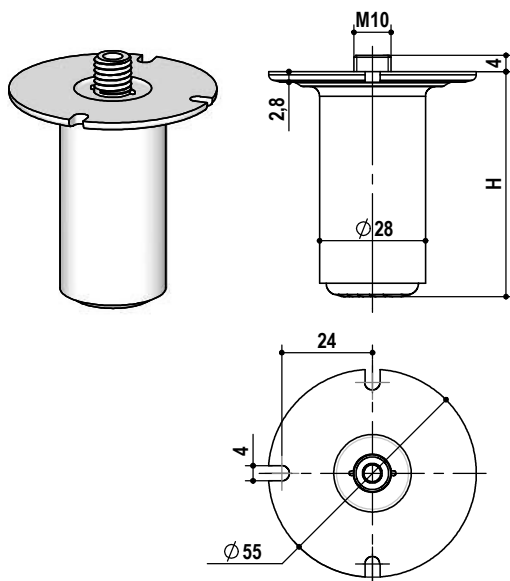


1500 N



15 mm
0 mm

nylon FV - acciaio
nylon FG - steel



| tipo type | misura measure | H | finitura finishing | box | kg / box | pack |
|--------------|-------------------|-----|-----------------------|-----|----------|------|
| LV521. | 32. | 32 | 55 grigio grey | 500 | 23,0 | 10 |
| | 38. | 38 | | 400 | 19,2 | |
| | 50. | 50 | | | 21,2 | |
| | 60. | 60 | | 300 | 17,4 | |
| | 70. | 70 | | | 18,6 | |
| | 80. | 80 | | | 19,8 | |
| | 90. | 90 | | | 21,0 | |
| | 95. | 95 | | 200 | 14,2 | |
| | 100. | 100 | | | 14,6 | |
| | 105. | 105 | | | 15,0 | |
| | 115. | 115 | | | 15,6 | |

es./e.g.: LV521.60.55

Livellatore tipo LV521 con giunzioni

Level adjuster LV521 type with connecting fittings

LIVELLATORE SOTTO BASE LATO SPALLA PREASSEMBLATO CON LE GIUNZIONI INDICATE IN TABELLA SVOLGE SIA LA FUNZIONE DI LIVELLATORE SIA DI GIUNZIONE.

THE SUB-BASE LEVEL ADJUSTER OUTER SIDE PRE-ASSEMBLED WITH THE CONNECTING FITTINGS INDICATED IN THE TABLE ACTS BOTH AS LEVEL ADJUSTER AND AS CONNECTING FITTING.



PER GRANO PREASSEMBLATO INSERIRE LETTERA "G" NEL CODICE.

WITH PRE-ASSEMBLED GRAIN, PLEASE ADD THE LETTER "G" TO THE ARTICLE CODE.

es./e.g.: LV52160.CT88G1418.07

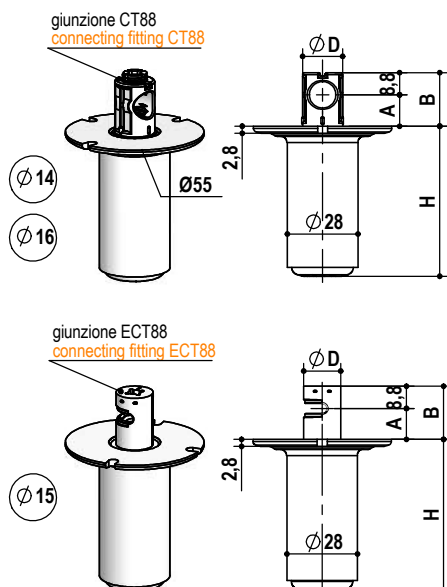


1500 N



15 mm
0 mm

nylon Fv - acciaio - zama
nylon FG - steel - die-cast



| LIVELLATORE LEVEL ADJUSTER | | GIUNZIONE CONNECTING FITTING | | | | | ASSIEME ASSEMBLY | | |
|-------------------------------|-----|---------------------------------|------|------|------|--|---------------------|-------------|-----|
| tipo type | H | tipo type | ØD | A | B | finitura finishing | box | kg / box | pac |
| LV52132. | 32 | CT881418. | 13,9 | 9 | 17,8 | 00 grezzo raw 05 ottinato brass 06 bronzato bronzed 07 nichelata nickel | 400 | 23,2 | 10 |
| LV52138. | 38 | CT881420. | | 10 | 18,8 | | | 22,8 | |
| LV52150. | 50 | CT881422. | | 11 | 19,8 | | | 24,8 | |
| LV52160. | 60 | CT881425. | 15,9 | 12,5 | 21,3 | | 300 | 20,1 | |
| LV52170. | 70 | CT881622. | | 11 | 19,8 | | | 22,2 | |
| LV52180. | 80 | CT881625. | | 12,5 | 21,3 | | | 23,4 | |
| LV52190. | 90 | CT881630. | 14,7 | 15 | 23,8 | | 200 | 24,6 | |
| LV52195. | 95 | ECT881518. | | 9 | 17,8 | | | 16,6 | |
| LV521100. | 100 | ECT881525. | | 14,7 | 12,5 | 21,3 | | 17,0 | |
| LV521105. | 105 | ECT881532. | 14,7 | 16 | 24,8 | 17,4 | | | |
| LV521115. | 115 | | | | | | 18,0 | | |

es./e.g.: LV52160.CT881425.00
es./e.g.: LV52160.ECT881518.07