

kaseta do drzwi chowanych w ścianę z ościeżnicą i okuciem SLX

pocket door with frame and SLX hardware



kaseta do drzwi chowanych w ścianę z ościeżnicą i okuciem SLX
pocket door with frame and SLX hardware

Cechy:

- konstrukcja stalowa ze stali ocynkowanej wielokrotnie giętej - większa sztywność
- możliwość montażu drzwi bezprzylgowych o szerokości od 60 cm do 100 cm
- grubość skrzydła drzwi max. 40 mm dla kasety 100 mm oraz 54 mm dla kasety 125 mm
- zakres regulacji 7 mm (Stark) / 7 mm (Stark Glass)

Wyjątkowo trwały system do drzwi przesuwanych, z wyjmowaną szyną aluminiową. System wyposażono w okucia jezdne najnowszej generacji - okucia SLX, wyposażone w łącznik elastomerowy, kółka jezdne o skośnym profilu z wysokiej jakości niezależnymi łożyskami ślizgowymi.

Zalety:

- możliwość wykonania kasety do 3 m wysokości
- gwarancja jakości – sztywna konstrukcja
- dowolność doboru wypełnień drzwiowych
- możliwość demontażu szyny bez konieczności ingerencji w konstrukcję ściany
- możliwość zamontowania cichego samodomykacza
- możliwość regulacji głębokości skrzydła w kasecie dzięki stoperowi regulowanemu po zamontowaniu drzwi

Attributes:

- steel construction made of structural galvanized steel – more rigidity
- possibility of installing non-rebated door 60 cm to 100 cm wide
- maximal thickness of door leaf is 40 mm and 54 mm for 100 mm and 125 mm pocket door respectively
- adjustment range 7 mm (Stark) / 7 mm (Stark Glass)

Extremely durable system for sliding doors, with removable aluminum rail. The system is equipped with the latest generation of hardware- SLX, which is equipped with an elastomer connector, wheels with sloped profile with high quality independent bearings.

Advantages:

- possibility to produce 3m high pocket door
- guaranteed quality – rigid construction
- no restrictions regarding door filling
- possibility of disassembly rail without interference in the construction of the wall
- possibility of installing a quiet soft-closer
- possibility of regulating the depth of door leaf in the pocket, thanks to a regulated stopper, can be done even after installing the door

Sposoby sprzedaży:

- kasety uniwersalne z możliwością docięcia profili pod konkretny wymiar
- kasety o stałej szerokości dostępne w wariantach: 60 cm, 70 cm, 80 cm, 90 cm, 100 cm

Method of sales:

- universal pocket door with possibility of fitting the door for a given dimension
- pocket door for regular dimensions, available for width: 60 cm, 70 cm, 80 cm, 90 cm and 100 cm

Systemy Stark, Stark Glass, zostały przebadane przez Zespół Laboratoriów Badawczych Instytutu Techniki Budowlanej pod względem właściwości powłok, sztywności, odporności na uderzenia, zgodności kształtu, wymiarów, jakości wykonania i uzyskały aprobatę techniczną potwierdzającą zgodność systemów z obowiązującymi normami.

Stark and Stark Glass systems have been tested by the Team of Research Laboratories of the Institute of Building Technology in terms of coating properties, rigidity, impact resistance, conformity of shape, dimensions, quality of workmanship and received technical approval confirming the compliance of systems with the applicable standards.

kaseta do drzwi chowanych w ścianę z ościeżnicą i okuciem SLX
pocket door with frame and SLX hardware

Kasety uniwersalne
Universal pocket door

Montaż kaset	do ścian kartonowo-gipsowych	Installation of pocket door	to plasterboard wall
Rodzaje kaset	kaseta do drzwi pojedynczych 100 mm, nr 47080000 kaseta do drzwi pojedynczych 125 mm, nr 47090000 kaseta do drzwi podwójnych 100 mm, nr 47100000 kaseta do drzwi podwójnych 125 mm, nr 47110000	Types of pocket door	pocket door for single door 100 mm, no. 47080000 pocket door for single door 125 mm, no. 47090000 pocket door for double door 100 mm, no. 47100000 pocket door for double door 125 mm, no. 47110000
Konstrukcja	stal ocynkowana wielokrotnie gięta	Construction	galvanized structural steel
Grubość skrzydeł drzwi	kaseta 100 mm max. 40 mm kaseta 125 mm max. 54 mm	Thickness of door leaves	100 mm max. 40 mm 125 mm max. 54 mm

Kasety o stałej szerokości*
Pocket door with fixed width

Montaż kaset	do ścian kartonowo-gipsowych	Installation of pocket door	to plasterboard wall
Rodzaje kaset	kaseta 100/60/1 nr 47080600 kaseta 100/70/1 nr 47080700 kaseta 100/80/1 nr 47080800 kaseta 100/90/1 nr 47080900 kaseta 100/60/2 nr 47100600 kaseta 100/70/2 nr 47100700 kaseta 100/80/2 nr 47100800 kaseta 100/90/2 nr 47100900 kaseta 125/60/1 nr 47090600 kaseta 125/70/1 nr 47090700 kaseta 125/80/1 nr 47090800 kaseta 125/90/1 nr 47090900 kaseta 125/60/2 nr 47110600 kaseta 125/70/2 nr 47110700 kaseta 125/80/2 nr 47110800 kaseta 125/90/2 nr 47110900	Types of pocket door	pocket door 100/60/1 nr 47080600 pocket door 100/70/1 nr 47080700 pocket door 100/80/1 nr 47080800 pocket door 100/90/1 nr 47080900 pocket door 100/60/2 nr 47100600 pocket door 100/70/2 nr 47100700 pocket door 100/80/2 nr 47100800 pocket door 100/90/2 nr 47100900 pocket door 125/60/1 nr 47090600 pocket door 125/70/1 nr 47090700 pocket door 125/80/1 nr 47090800 pocket door 125/90/1 nr 47090900 pocket door 125/60/2 nr 47110600 pocket door 125/70/2 nr 47110700 pocket door 125/80/2 nr 47110800 pocket door 125/90/2 nr 47110900
Konstrukcja	stal ocynkowana wielokrotnie gięta	Construction	galvanized structural steel
Grubość skrzydeł drzwi	kaseta 100 max. 40 mm kaseta 125 max. 54 mm	Thickness of door leaves	100 mm max. 40 mm 125 mm max. 54 mm

*Istnieje możliwość zamówienia kasety do mokrego tynku

kaseta do drzwi chowanych w ścianę z ościeżnicą i okuciem SLX
pocket door with frame and SLX hardware

szyna jezdna \ rail	43500000 — profil aluminiowy K-100 \ aluminium profile K-100
okucie SLX \ hardware	43207000 — 2 szt. na 1 skrzydło \ 2pcs for 1 door leaf
mocowanie do płyty PB-075 \ fastening to the board	11121000 — 2 szt. na 1 skrzydło \ 2pcs for 1 door leaf
stoper zatraskowy SLX \ bumper clump	49090000 — 2 szt. na 1 skrzydło \ 2pcs for 1 door leaf
ceownik wpuszczany w skrzydło drzwi \ c-profile inserted into the door leaf	profil aluminiowy W-05 \ aluminum rail W-05
przewodnik \ guide	A0-075 — wykonany z tworzywa biały, 1 szt. na 1 skrzydło drzwi \ A0-075 — made of plastic, white, 1 piece for 1 door leaf
elementy opcjonalne \ optional elements	szczotki przeciwkurzowe \ anti-dust brush
ilość skrzydeł drzwi \ number of door leafs	1 lub 2 skrzydła drzwi \ 1 or 2 door leaf

PROFILE STALOWE I ELEMENTY: STEEL PROFILES AND ELEMENTS:



profil bazowy górny GUSTAVSON
upper basic profile GUSTAVSON



profil boczny GUSTAVSON pionowy
side vertical profiles GUSTAVSON



profil tylny stalowy GUSTAVSON 100
rear steel profile GUSTAVSON 100



profil boczny GUSTAVSON poziomy
horizontal side profile GUSTAVSON



płyta dystansowa GUSTAVSON
GUSTAVSON distance plate



osadzenie dolne GUSTAVSON 100
GUSTAVSON 100 lower seat

SYSTEM PRZESUWNY: SLIDING SYSTEM:



43500000 szyna jezdna K-100
K-100 rail



49090000 stoper zatraskowy SLX
bumper clump



43207000 okucie jezdne SLX
SLX hardware



11121000 mocowanie do płyty PB-075
fastening of hardware to door



11150000 przewódnik A0-075 biały
A0-075 white guide

samodomykacze soft-closers



nr 41703000
samodomykacz SLX plus 40 kg
soft-closer

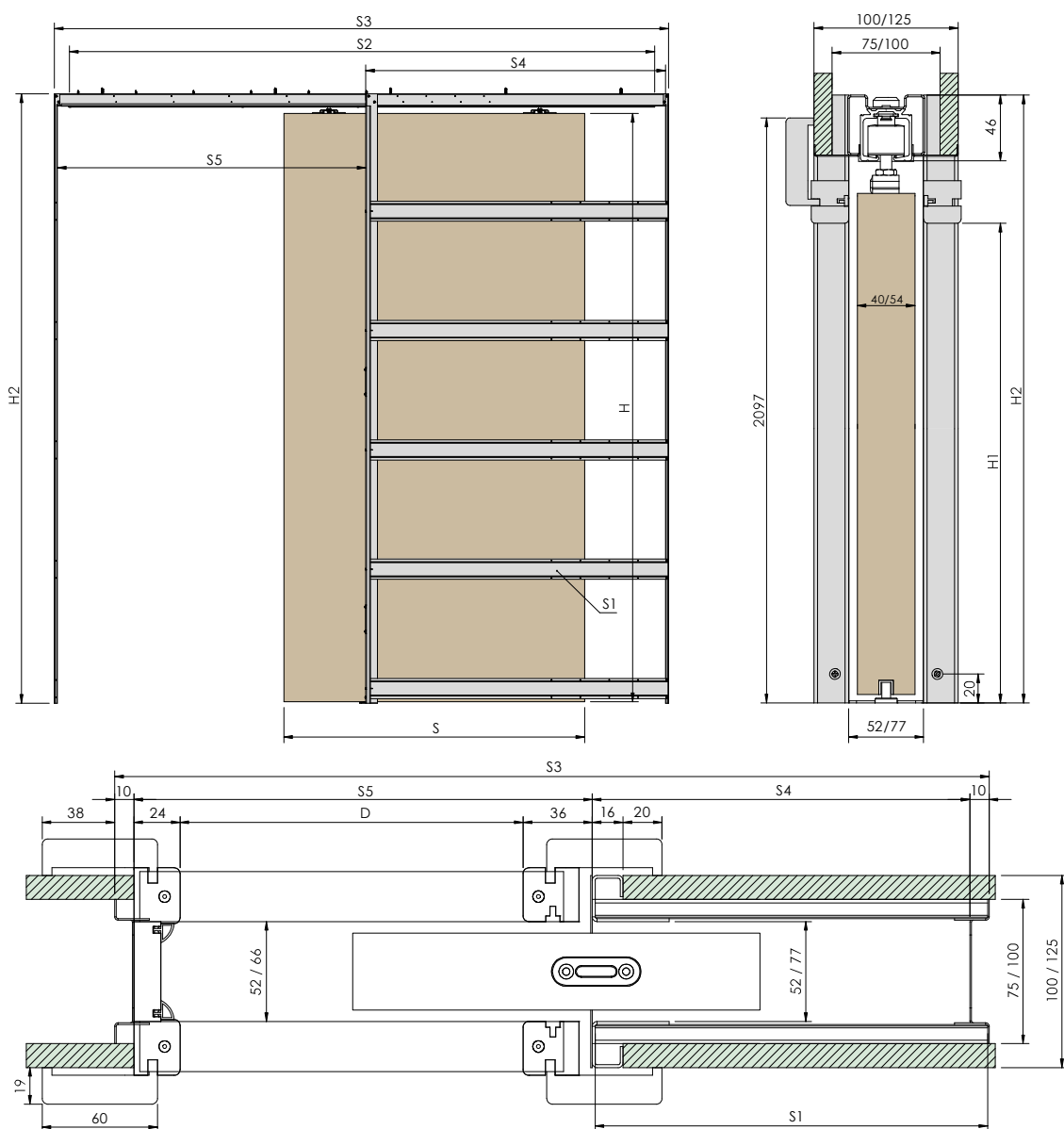


nr 41704000
samodomykacz SLX plus 60 kg
soft-closer

nr 41705000
samodomykacz
SLX plus 100 kg
soft-closer

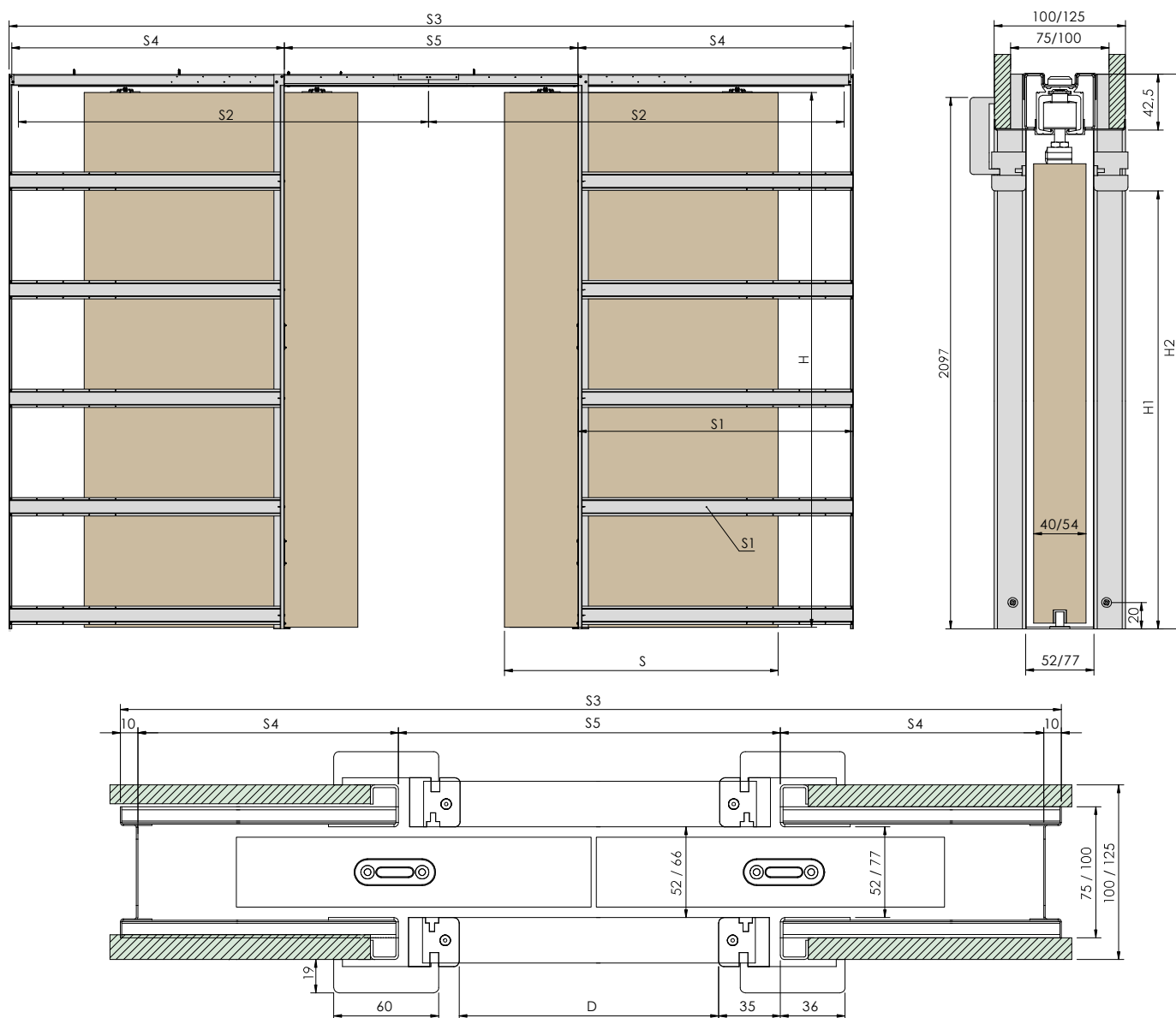
kaseta do drzwi chowanych w ścianę z ościeżnicą i okuciem SLX

pocket door with frame and SLX hardware



S - Szerokość skrzydła \ width of the door leaf (mm)	625-644	725-744	825-844	925-944	1025-1044
S1 - Długość profilu giętego \ length of the bend profile (mm)	648	748	848	948	1048
S2 - Długość szyny jezdnej \ length of the rail (mm)	1260	1460	1660	1860	2060
S3 - Szerokość kasety \ width of the pocket door (mm)	1330	1530	1730	1930	2130
S4 - Szerokość wnęki drzwiowej bez listew dekoracyjnych \ width of the door cavity without decorative slats (mm)	640	740	840	940	1040
S5 - Szerokość otworu drzwiowego bez listew dekoracyjnych \ width of the door opening space without decorative slats (mm)	670	770	870	970	1070
D - Szerokość otworu drzwiowego z listwami dekoracyjnymi \ width of the door opening space with decorative slats (mm)	610	710	810	910	1010
H - Wysokość skrzydła \ height of the door leaf (mm)	2030/2040	2030/2040	2030/2040	2030/2040	2030/2040
H1 - Wysokość otworu drzwiowego z listwami dekoracyjnymi \ height of the door opening space with decorative slats (mm)	2025	2025	2025	2025	2025
H2 - Wysokość kasety \ height of the pocket door (mm)	2114	2114	2114	2114	2114

kaseta do drzwi chowanych w ścianę z ościeżnicą i okuciem SLX
pocket door with frame and SLX hardware

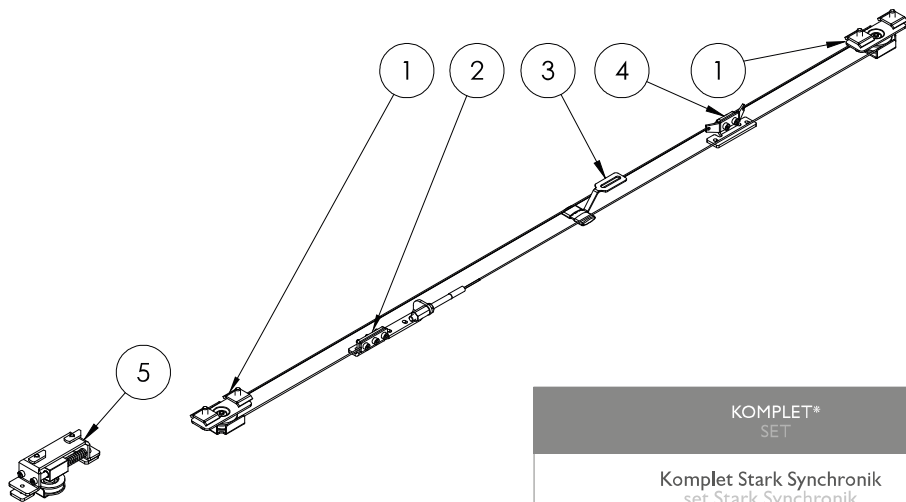


S - Szerokość skrzydła \ width of the door leaf (mm)	625-644	725-744	825-844	925-944	1025-1044
S1 - Długość profilu giętego \ length of the bend profile (mm)	648	748	848	948	1048
S2 - Długość szyny jezdnej \ length of the rail (mm)	1260	1460	1660	1860	2060
S3 - Szerokość kasety \ width of the pocket door (mm)	2590	2990	3390	3790	4190
S4 - Szerokość wnęki drzwiowej bez listew dekoracyjnych \ width of the door cavity without decorative slats (mm)	640	740	840	940	1040
S5 - Szerokość otworu drzwiowego bez listew dekoracyjnych \ width of the door opening space without decorative slats (mm)	1290	1490	1690	1890	2090
D - Szerokość otworu drzwiowego z listwami dekoracyjnymi \ width of the door opening space with decorative slats (mm)	1220	1420	1620	1820	2020
H - Wysokość skrzydła \ height of the door leaf (mm)	2030/2040	2030/2040	2030/2040	2030/2040	2030/2040
H1 - Wysokość otworu drzwiowego z listwami dekoracyjnymi \ height of the door opening space with decorative slats (mm)	2025	2025	2025	2025	2025
H2 - Wysokość kasety \ height of the pocket door (mm)	2114	2114	2114	2114	2114

system do drzwi podwójnych wewnętrznych przejściowych chowanych w ścianę, otwieranych synchronicznie
a cassette for hidden glass doors in the display case, without a door frame, with a removable rail

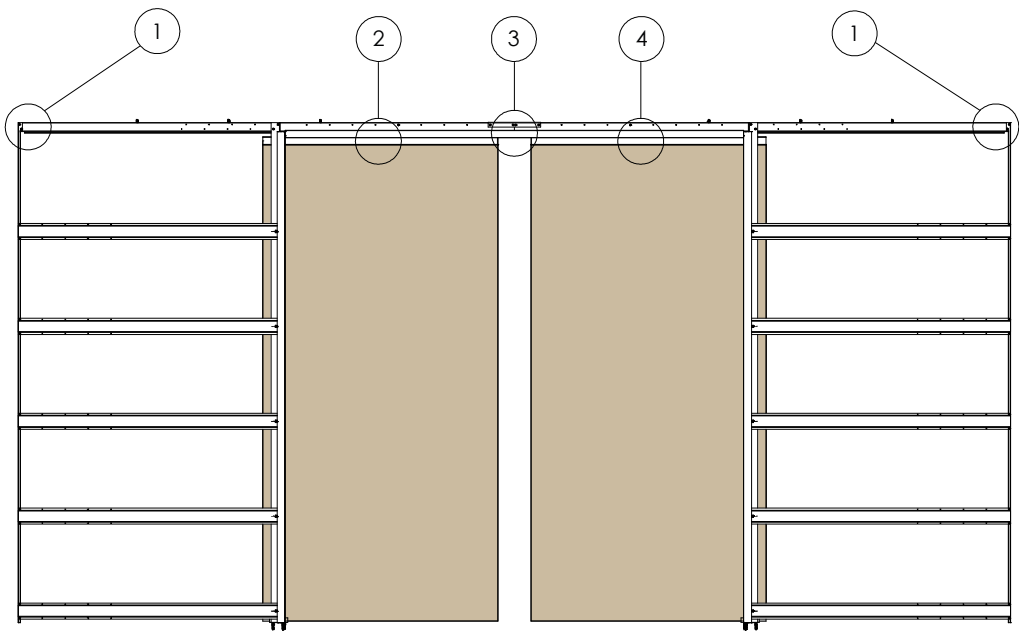
SCHEMAT UKŁADU SYNCHRONIZACJI SKRZYDEŁ

SCHEME OF DOOR LEAF SYNCHRONIZATION



KOMPLET* SET	NR KPL SET NO.
Komplet Stark Synchronik set Stark Synchronik	47191200

- 1 Kółko linki | Rope wheel
- 2 Uchwyt regulacyjny drzwi lewych | Regulation grip for left door
- 3 Ślizgacz linki | Rope slider
- 4 Uchwyt drzwi prawych | Grip for right door
- 5 Kółko linki z naciąganiem (element opcjonalny) | Rope wheel with tension (optional element)



OŚCIEŻNICA STARK

ościeżnica pojedyncza 100/125 mm

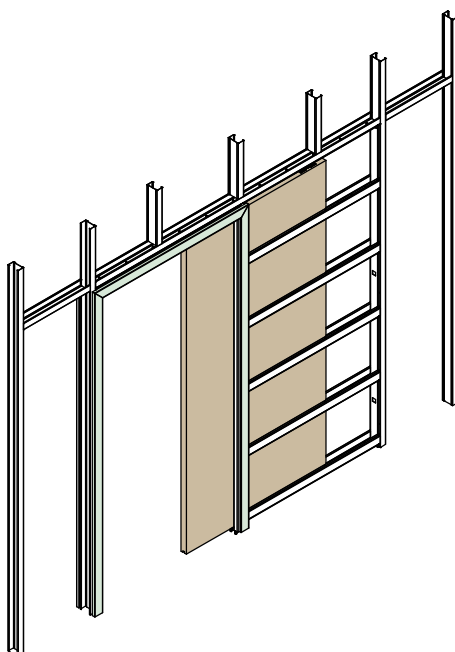
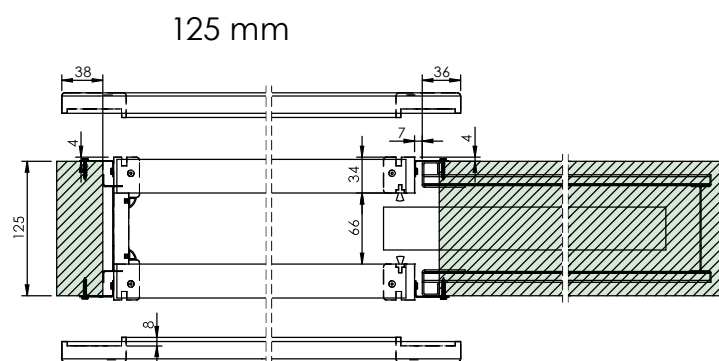
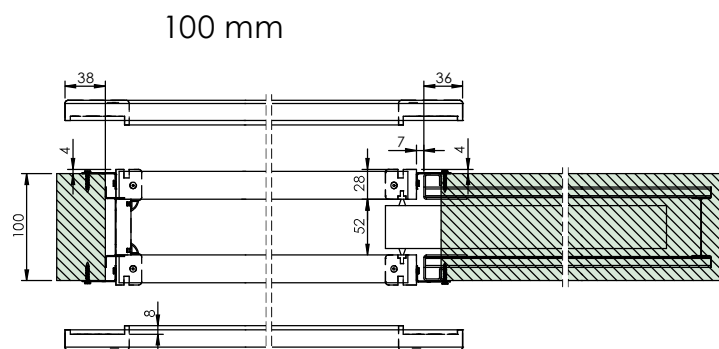
double door frame 100/125 mm

Ościeżnica pojedyncza 100/125:

- do sztywnego zamontowania należy użyć pianki montażowej nierozprężnej
- ościeżnica dostępna w kolorze białym

Single door frame 100/125:

- for rigid installation use non-expandable mounting foam
- door frame is available in white color



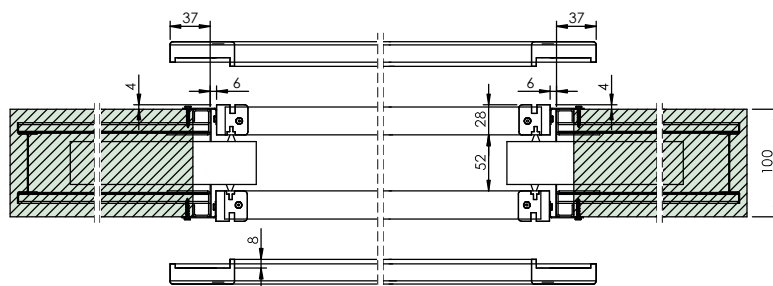
Ościeżnica podwójna 100/125:

- do sztywnego zamontowania należy użyć pianki montażowej nierozprężnej
- ościeżnica dostępna w kolorze białym

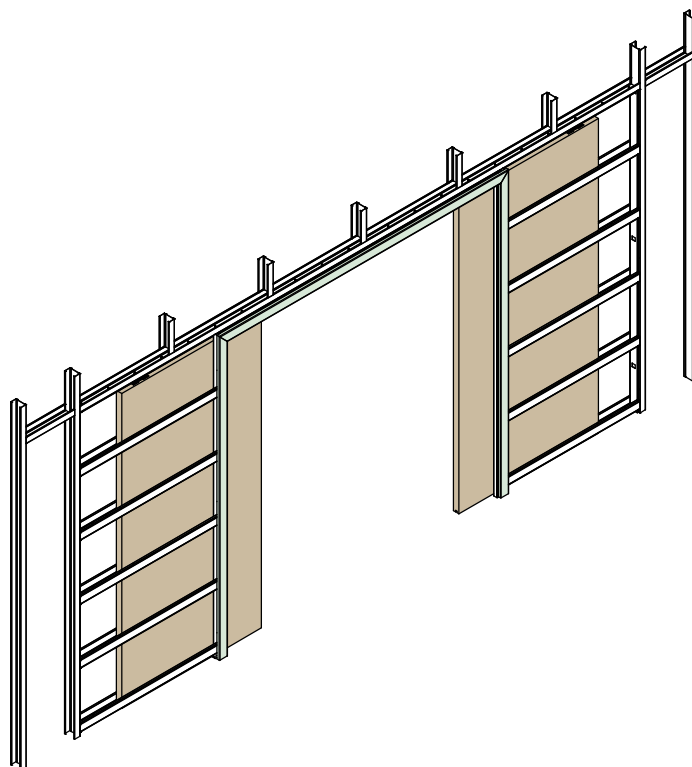
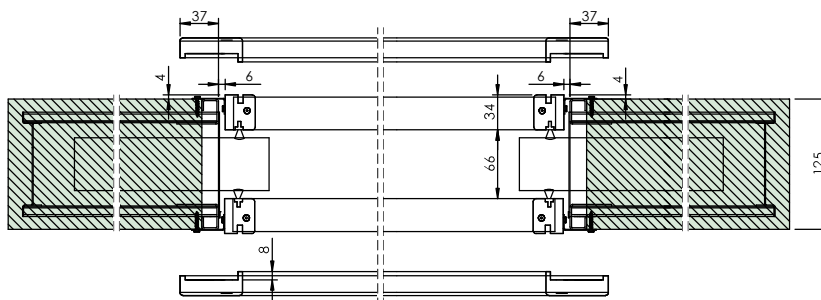
Double door frame 100/125:

- for rigid installation use non-expandable mounting foam
- door frame is available in white color

100 mm



125 mm



Innowacyjne i nowoczesne rozwiązanie opracowane z myślą o maksymalnej oszczędności miejsca i funkcjonalności.

An innovative and modern solution designed to maximize space saving and functionality.

CHARAKTERYSTYKA CHARACTERISTIC

Grubość wypełnienia filling thickness	30 - 40 mm		
Rodzaj wypełnienia type of filling	plyta board		
Dostępne kolory available colors	biały white	szary grey	czarny black



nr 47020000



nr 47030000



nr 47010000

Cechy:

- wbudowana blokada chowająca uchwyt
- maksymalna oszczędność miejsca
- solidna stalowa obudowa
- wygodny przycisk zwalniania klamki

Features:

- built-in handle lock lock
- maximum space saving
- solid steel construction
- convenient release button for the door handle

SCHEMAT DZIAŁANIA KLAMKI PUSH

OPERATION SCHEME OF PUSH HANDLE

