

kaseta do drzwi chowanych w ścianę, bez ościeżnicy, z wyjmowaną szyną
pocket door, without frame, with removable rail



kaseta do drzwi chowanych w ścianę, bez ościeżnicy, z wyjmowaną szyną
pocket door, without frame, with removable rail

Cechy:

- konstrukcja stalowa ze stali ocynkowanej wielokrotnie giętej – większa sztywność
- możliwość montażu drzwi bezprzylgowych o szerokości od 60 cm do 100 cm
- grubość skrzydła drzwi max. 40 mm
- kaseta dedykowana do ściany o grubości 100 mm
- możliwość zastosowania do ściany 125 poprzez podwójne opłytywanie g-k
- zakres regulacji 10 mm (Estima) / 8 mm (Estima Glass)

Wyjątkowo trwały system do drzwi przesuwnych **bez ościeżnicy**, z wyjmowaną szyną aluminiową. System wyposażono w okucia jezdne najnowszej generacji - okucia SLX, posiadaj łącznik elastomerowy oraz kółka jezdne o skośnym profilu z wysokiej jakości niezależnymi łożyskami ślizgowymi.

Zalety:

- maksymalne wykorzystanie przestrzeni (światła przejścia)
- uzyskanie efektu całkowitego licowania kasety ze ścianą
- możliwość wykonania kasety do 3 m wysokości
- gwarancja jakości – sztywna konstrukcja
- dowolność doboru wypełnień drzwiowych
- możliwość demontażu szyny bez konieczności ingerencji w konstrukcję ściany
- możliwość zamontowania cichego samodomykacza
- możliwość regulacji głębokości skrzydła w kasecie dzięki stoperowi regulowanemu po zamontowaniu drzwi

Sposoby sprzedaży:

- kasety uniwersalne z możliwością docięcia profili pod konkretny wymiar
- kasety o stałej szerokości dostępne w wariantach: 60 cm, 70 cm, 80 cm, 90 cm, 100 cm

Attributes:

- steel construction made of structural galvanized steel – more rigidity
- possibility of installing non-rebated door 60 cm to 100 cm wide
- maximal thickness of door leaf is 40 mm
- pocket door dedicated to walls 100 mm wide
- possibility of using for 125 mm wall with double plasterboard
- adjustment range 10 mm (Estima) / 8 mm (Estima Glass)

Extremely durable system for sliding doors **without door frame**, with removable aluminum rail. The system is equipped with the latest generation of hardware - SLX, which is equipped with an elastomer connector and wheels with sloped profile with high quality independent bearings.

Advantages:

- maximum use of space
- obtaining the effect of completely facing the cassette with the wall
- possibility to produce 3m high pocket door
- guaranteed quality – rigid construction
- no restrictions regarding door filling
- possibility of disassembly rail without interference in the construction of the wall
- possibility of installing a quiet soft-closer
- possibility of regulating the depth of door leaf in the pocket, thanks to a regulated stopper, can be done even after installing the door

Method of sales:

- universal pocket door with possibility of fitting the door for a given dimension
- pocket door for regular dimensions, available for width: 60 cm, 70 cm, 80 cm, 90 cm and 100 cm

System Estima i Estima Glass, zostały przebadane przez Zespół Laboratoriów Badawczych Instytutu Techniki Budowlanej pod względem właściwości powłok, sztywności, odporności na uderzenia, zgodności kształtu, wymiarów, jakości wykonania i uzyskały aprobatę techniczną potwierdzającą zgodność systemów z obowiązującymi normami.

The Estima and Estima Glass systems have been tested by the Research Laboratories Team of the Building Research Institute in terms of coating properties, rigidity, impact resistance, conformity of shape, dimensions, quality of workmanship and received technical approval confirming the compliance of systems with the applicable standards.

kaseta do drzwi chowanych w ścianę, bez ościeżnicy, z wyjmowaną szyną
pocket door, without frame, with removable rail

Kasety uniwersalne
Universal pocket door

Montaż kaset	do ścian kartonowo-gipsowych	H-2030	H-2040
Rodzaje kaset	kaseta 100/1 kaseta 100/2	nr 47161000 nr 47171000	nr 47160000 nr 47170000
Konstrukcja	stal ocynkowana wielokrotnie gięta		
Grubość skrzydeł drzwi	kaseta 100 mm max. 40 mm		

Installation of pocket door	to plasterboard wall	H-2030	H-2040
Types of pocket door	pocket door 100/1 pocket door 100/2	nr 47161000 nr 47171000	nr 47160000 nr 47170000
Construction	galvanized structural steel		
Thickness of door leaves	kaseta 100 mm max. 40 mm		

Kasety o stałej szerokości
Pocket door with fixed width

Montaż kaset	do ścian kartonowo-gipsowych	H-2030	H-2040
Rodzaje kaset	kaseta 100/60/1 kaseta 100/70/1 kaseta 100/80/1 kaseta 100/90/1 kaseta 100/60/2 kaseta 100/70/2 kaseta 100/80/2 kaseta 100/90/2	nr 47161600 nr 47161700 nr 47161800 nr 47161900 nr 47172600 nr 47171700 nr 47171800 nr 47171900	nr 47160600 nr 47160700 nr 47160800 nr 47160900 nr 47170600 nr 47170700 nr 47170800 nr 47170900
Konstrukcja	stal ocynkowana wielokrotnie gięta		
Grubość skrzydeł drzwi	kaseta 100 mm max. 40 mm		

Installation of pocket door	to plasterboard wall	H-2030	H-2040
Types of pocket door	pocket door 100/60/1 pocket door 100/70/1 pocket door 100/80/1 pocket door 100/90/1 pocket door 100/60/2 pocket door 100/70/2 pocket door 100/80/2 pocket door 100/90/2	nr 47161600 nr 47161700 nr 47161800 nr 47161900 nr 47172600 nr 47171700 nr 47171800 nr 47171900	nr 47160600 nr 47160700 nr 47160800 nr 47160900 nr 47170600 nr 47170700 nr 47170800 nr 47170900
Construction	galvanized structural steel		
Thickness of door leaves	pocket door 100 mm max. 40 mm		

kaseta do drzwi chowanych w ścianę, bez ościeżnicy, z wyjmowaną szyną
pocket door, without frame, with removable rail

szyna jezdna \ rail	43500000 — profil aluminiowy K-100 \ aluminium profile K-100
okucia SLX \ hardware	43207000 — 2 szt. na 1 skrzydło \ 2pcs for 1 door leaf
mocowanie wpuszczane długie/krótkie \ fastening to door - long/short	III24000 + III25000 — zestaw na 1 skrzydło \ set for 1 door leaf
stoper zatrzaskowy SLX \ bumper clamp	49090000 — 2 szt. na 1 skrzydło \ 2pcs for 1 door leaf
ceownik wpuszczany w skrzydło drzwi \ c-profile inserted into the door leaf	profil aluminiowy W-05 \ aluminum rail W-05
przewodnik \ guide	A0-075 — wykonany z tworzywa białego, 1 szt. na 1 skrzydło drzwi \ A0-075 — made of plastic, white, 1 piece for 1 door leaf
elementy opcjonalne \ optional elements	szczotki przeciwkurzowe \ anti-dust brush
ilość skrzydeł drzwi \ number of door leafs	1 lub 2 skrzydła drzwi \ 1 or 2 door leaf

PROFILE STALOWE I ELEMENTY: STEEL PROFILES AND ELEMENTS:



profil bazowy górny GUSTAVSON
upper basic profile GUSTAVSON



III25000 | mocowanie wpuszczane krótkie
fastening to door - short



profil boczny GUSTAVSON pionowy
side vertical profile GUSTAVSON



profil tylny stalowy GUSTAVSON 100
rear steel profile GUSTAVSON 100



profil boczny GUSTAVSON poziomy
horizontal side profile GUSTAVSON



osadzenie dolne GUSTAVSON 100
GUSTAVSON 100 lower seat

SYSTEM PRZESUWNY: SLIDING SYSTEM:



43500000 | szyna jezdna K-100
K-100 rail



49090000 | stoper zatrzaskowy SLX
bumper clamp



43207000 | okucia SLX
SLX hardware



III24000 | mocowanie wpuszczane długie
fastening to door - long



III50000 | przewodnik A0-075 biały
A0-075 white guide

samodomykacze soft-closers



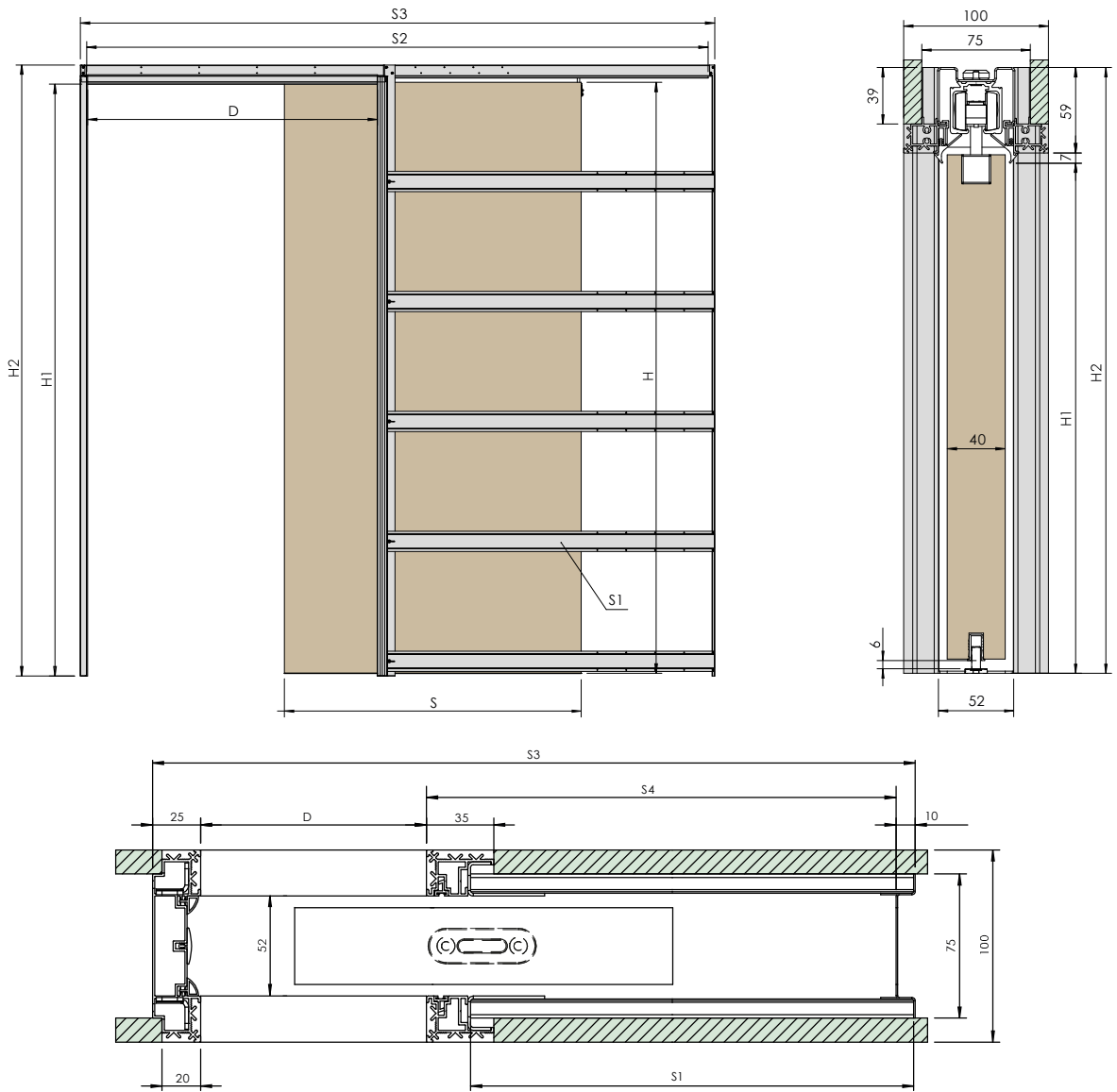
nr 41703000
samodomykacz SLX plus 40 kg
soft-closer



nr 41704000
samodomykacz SLX plus 60 kg
soft-closer

nr 41705000
samodomykacz SLX plus 100 kg
soft-closer

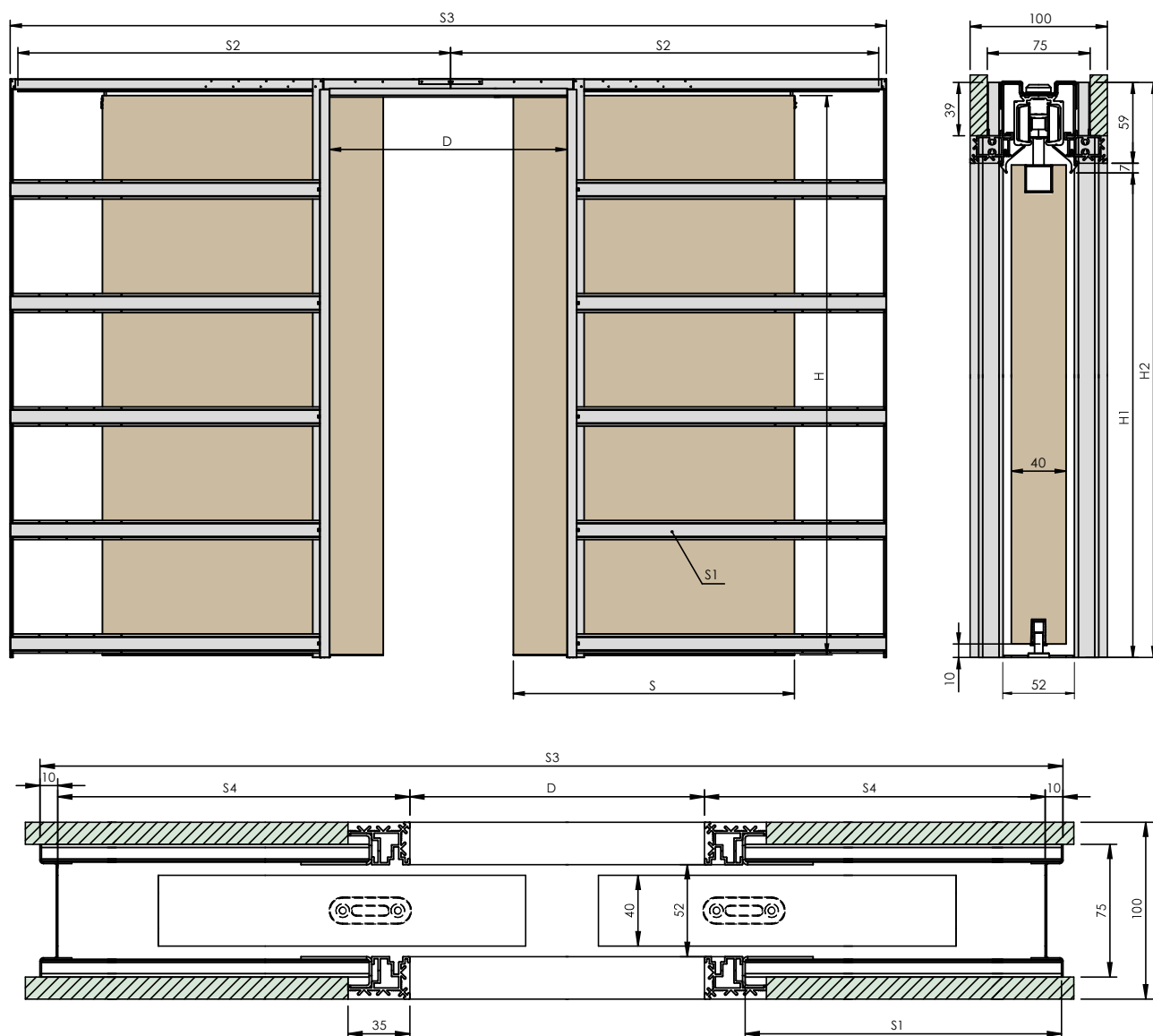
kaseta do drzwi chowanych w ścianę, bez ościeżnicy, z wyjmowaną szyną
pocket door, without frame, with removable rail



S - Szerokość skrzydła \ width of the door leaf (mm)	625-644	725-744	825-844	925-944	1025-1044
S1 - Długość profilu giętego \ length of the bend profile (mm)	741	841	941	1041	1141
S2 - Długość szyny jezdnej \ length of the rail (mm)	1345	1545	1745	1945	2145
S3 - Szerokość kasety \ width of the pocket door (mm)	1390	1590	1790	1990	2190
S4 - Szerokość wnęki drzwiowej \ width of the door cavity (mm)	755	855	955	1055	1155
D - Szerokość przejścia \ width of the passage (mm)	600	700	800	900	1000
H - Wysokość skrzydła \ height of the door leaf (mm)	2040/2030*	2040/2030*	2040/2030*	2040/2030*	2040/2030*
H1 - Wysokość otworu drzwiowego \ height of the door opening space (mm)	2044/2034*	2044/2034*	2044/2034*	2044/2034*	2044/2034*
H2 - Wysokość kasety \ height of the pocket door (mm)	2110/2100*	2110/2100*	2110/2100*	2110/2100*	2110/2100*

* Wymiar kaset dla skrzydła o wysokości 2030

kaseta do drzwi chowanych w ścianę, bez ościeżnicy, z wymiową szyną
pocket door, without frame, with removable rail



S - Szerokość skrzydła \ width of the door leaf (mm)	625-644	725-744	825-844	925-944	1025-1044
S1 - Długość profilu giętego \ length of the bend profile (mm)	741	841	941	1041	1141
S2 - Długość szyny jezdnej \ length of the rail (mm)	1337	1537	1737	1937	2137
S3 - Szerokość kaset \ width of the pocket doors (mm)	2730	3130	3530	3930	4330
S4 - Szerokość wnęki drzwiowej \ width of the door cavity (mm)	755	855	955	1055	1155
D - Szerokość przejścia \ width of the passage (mm)	1200	1400	1600	1800	2000
H - Wysokość skrzydła \ height of the door leaf (mm)	2040/2030*	2040/2030*	2040/2030*	2040/2030*	2040/2030*
H1 - Wysokość otworu drzwiowego \ height of the door opening space (mm)	2044/2034*	2044/2034*	2044/2034*	2044/2034*	2044/2034*
H2 - Wysokość kasety \ height of the pocket door (mm)	2110/2100*	2110/2100*	2110/2100*	2110/2100*	2110/2100*

* Wymiar kaset dla skrzydła o wysokości 2030

Innowacyjne i nowoczesne rozwiązanie opracowane z myślą o maksymalnej oszczędności miejsca i funkcjonalności.

An innovative and modern solution designed to maximize space saving and functionality.

CHARAKTERYSTYKA CHARACTERISTIC

Grubość wypełnienia filling thickness	30 - 40 mm		
Rodzaj wypełnienia type of filling	plyta board		
Dostępne kolory available colors	biały white	szary grey	czarny black



nr 47020000



nr 47030000



nr 47010000

Cechy:

- wbudowana blokada chowająca uchwyt
- maksymalna oszczędność miejsca
- solidna stalowa obudowa
- wygodny przycisk zwalniania klamki

Features:

- built-in handle lock lock
- maximum space saving
- solid steel construction
- convenient release button for the door handle

SCHEMAT DZIAŁANIA KLAMKI PUSH

OPERATION SCHEME OF PUSH HANDLE

