

STARK GLASS

kaseta do szklanych drzwi chowanych w ścianę z ościeżnicą i okuciem SLX

glass pocket door with frame and SLX hardware

PROFILE STALOWE I ELEMENTY:
STEEL PROFILES AND ELEMENTS:

- profil bazowy górny GUSTAVSON
upper basic profile GUSTAVSON
- profil boczny GUSTAVSON pionowy
side vertical profile GUSTAVSON
- profil tylny stalowy GUSTAVSON 100
rear steel profile GUSTAVSON 100
- profil boczny GUSTAVSON poziomy
horizontal side profile GUSTAVSON
- płyta dopasowa GUSTAVSON
GUSTAVSON distance plate
- osadzenie dół GUSTAVSON 100
GUSTAVSON 100 power seat

SYSTEM PRZESUWNY:
SLIDING SYSTEM:

- 435000000 łożysko jezdnia K-100
K-100 rail
- 49090000 stoper zatrzaskowy SLX
bumper clamp
- okucie PORTA GLASS LUX SLX
hardware
- 91104000 prowadnik do szkła uniw.
univ. guide for glass

samodomykacze
soft-closers

- nr 41703000
samodomykacz SLX plus 40 kg
soft-closer
- nr 41704000
samodomykacz SLX plus 60 kg
soft-closer
- nr 41705000
samodomykacz SLX plus 100 kg
soft-closer

kaseta do szklanych drzwi chowanych w ścianę z ościeżnicą i okuciem SLX
glass pocket door with frame and SLX hardware

szyna jezdna	43500000 — profil aluminiowy K-100
okucie PORTA GLASS LUX SLX	2 szt. na 1 skrzydło
stoper zatraskowy SLX	49090000 — 2 szt. na 1 skrzydło
przewodnik	przewodnik do szkła uniwersalny, na 1 skrzydło drzwi
elementy opcjonalne	szczotki przeciwkurzowe
ilosc skrzydeł drzwi	1 lub 2 skrzydła drzwi

rail	43500000 — aluminium profile K-100
PORTA GLASS LUX SLX hardware	2pcs for 1 door leaf
SLX bumper clump	49090000 — 2pcs for 1 door leaf
guide	universal guide for glass, 1 piece for 1 door leaf
optional elements	anti-dust brush
number of door leaves	1 or 2 door leaf

Kasety uniwersalne

Universal pocket door

Montaż kaset	do ścian kartonowo-gipsowych
Rodzaje kaset	kaseta do drzwi pojedynczych 100 mm, nr 47120000 kaseta do drzwi pojedynczych 125 mm, nr 47130000 kaseta do drzwi podwójnych 100 mm, nr 47140000 kaseta do drzwi podwójnych 125 mm, nr 47150000
Konstrukcja	stal ocynkowana wielokrotnie gięta
Grubość skrzydeł drzwi	8, 10, 12 mm

Installation of pocket door	to plasterboard wall
Types of pocket door	pocket door for single door 100 mm, no. 47120000 pocket door for single door 125 mm, no. 47130000 pocket door for double door 100 mm, no. 47140000 pocket door for double door 125 mm, no. 47150000
Construction	galvanized structural steel
Thickness of door leaves	8, 10, 12 mm

Kasety o stałej szerokości

Pocket door with fixed width

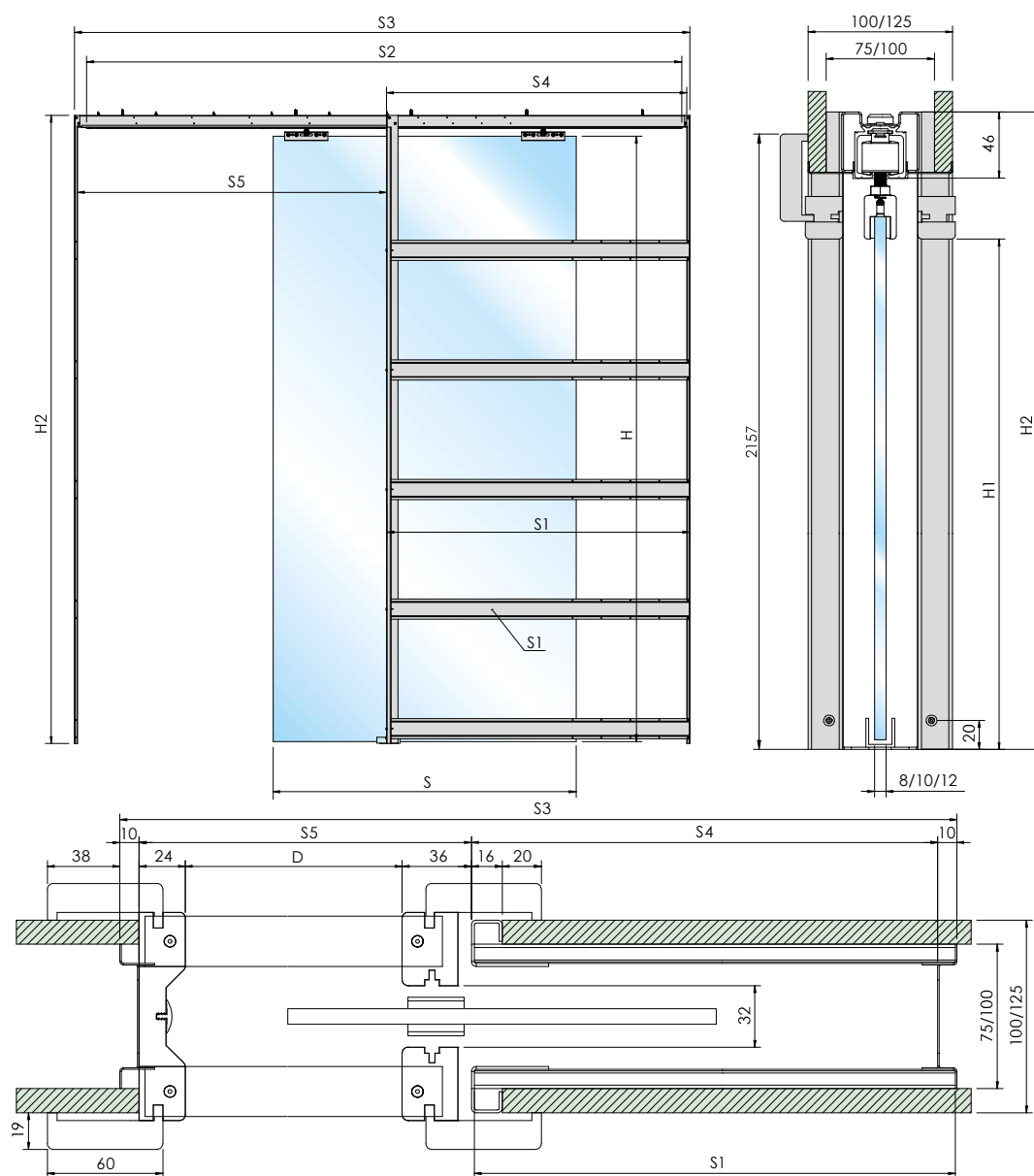
Montaż kaset	do ścian kartonowo-gipsowych
Rodzaje kaset	kaseta 100/60/1 nr 47161300 kaseta 100/70/1 nr 47161400 kaseta 100/80/1 nr 47161500 kaseta 100/90/1 nr 47161600 kaseta 125/60/1 nr 47131600 kaseta 125/70/1 nr 47131700 kaseta 125/80/1 nr 47131800 kaseta 125/90/1 nr 47131900 kaseta 125/60/2 nr 47151600 kaseta 125/70/2 nr 47151700 kaseta 125/80/2 nr 47151800 kaseta 125/90/2 nr 47151900
Konstrukcja	stal ocynkowana wielokrotnie gięta
Grubość skrzydeł drzwi	8, 10, 12 mm

Installation of pocket door	to plasterboard wall
Types of pocket door	pocket door 100/60/1 nr 47161300 pocket door 100/70/1 nr 47161400 pocket door 100/80/1 nr 47161500 pocket door 100/90/1 nr 47161600 pocket door 125/60/1 nr 47131600 pocket door 125/70/1 nr 47131700 pocket door 125/80/1 nr 47131800 pocket door 125/90/1 nr 47131900 pocket door 125/60/2 nr 47151600 pocket door 125/70/2 nr 47151700 pocket door 125/80/2 nr 47151800 pocket door 125/90/2 nr 47151900
Construction	galvanized structural steel
Thickness of door leaves	8, 10, 12 mm

STARK GLASS

kaseta do szklanych drzwi chowanych w ścianę z ościeżnicą i okuciem SLX

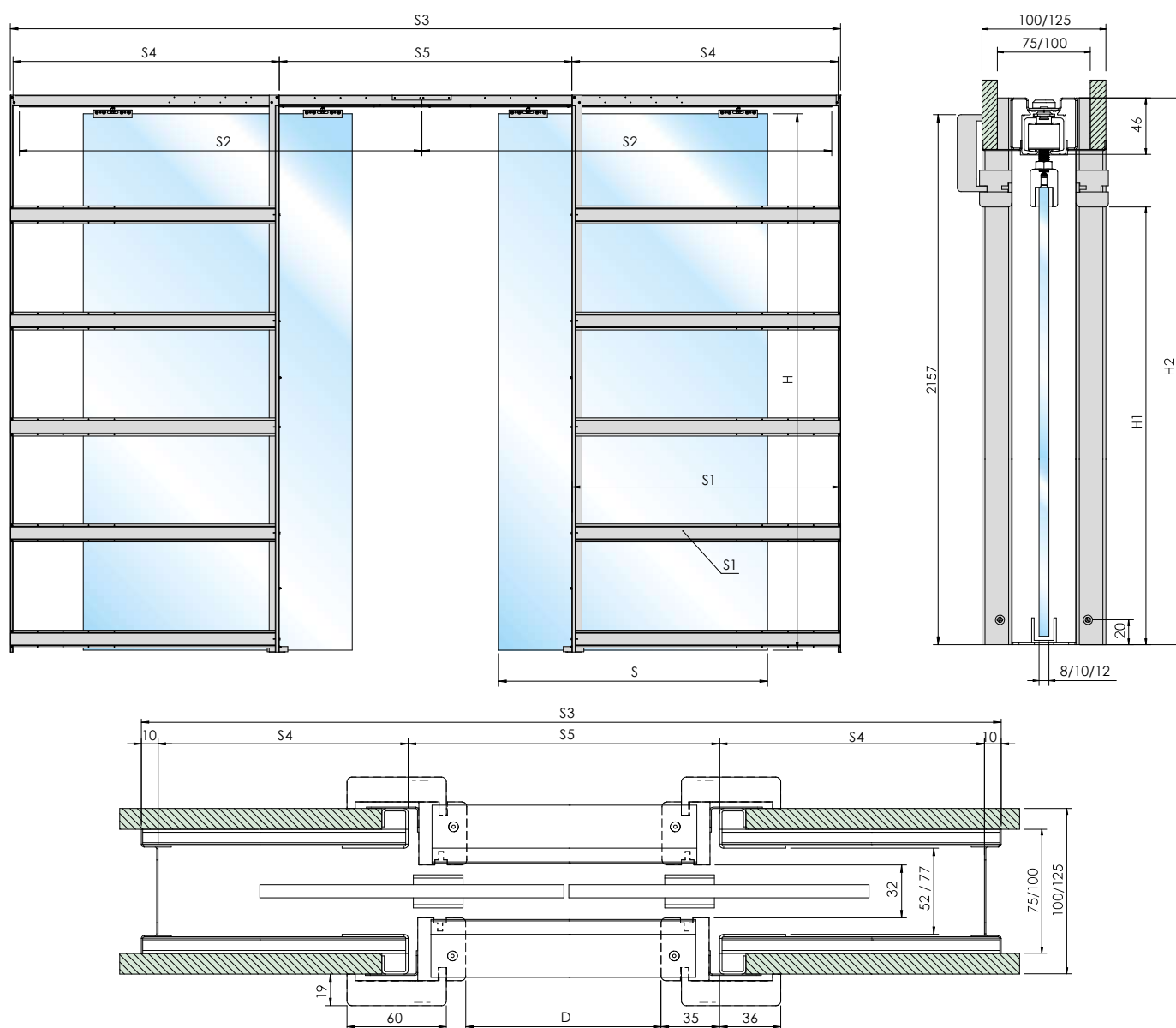
glass pocket door with frame and SLX hardware



S - Szerokość skrzydła \ width of the door leaf (mm)	650-665	750-765	850-865	950-965	1050-1065
S1 - Długość profilu giętego \ length of the bend profile (mm)	648	748	848	948	1048
S2 - Długość szyny jezdnej \ length of the rail (mm)	1260	1460	1660	1860	2060
S3 - Szerokość kasety \ width of the pocket door (mm)	1330	1530	1730	1930	2130
S4 - Szerokość wnęki drzwiowej bez listew dekoracyjnych \ width of the door cavity without decorative slats (mm)	640	740	840	940	1040
S5 - Szerokość otworu drzwiowego bez listew dekoracyjnych \ width of the door opening space without decorative slats (mm)	670	770	870	970	1070
D - Szerokość otworu drzwiowego z listwami dekoracyjnymi \ width of the door opening space with decorative slats (mm)	610	710	810	910	1010
H - Wysokość skrzydła \ height of the door leaf (mm)	2095	2095	2095	2095	2095
H1 - Wysokość otworu drzwiowego z listwami dekoracyjnymi \ height of the door opening space with decorative slats (mm)	2086	2086	2086	2086	2086
H2 - Wysokość kasety \ height of the pocket door (mm)	2174	2174	2174	2174	2174

kaseta do szklanych drzwi chowanych w ścianę z ościeżnicą i okuciem SLX

glass pocket door with frame and SLX hardware

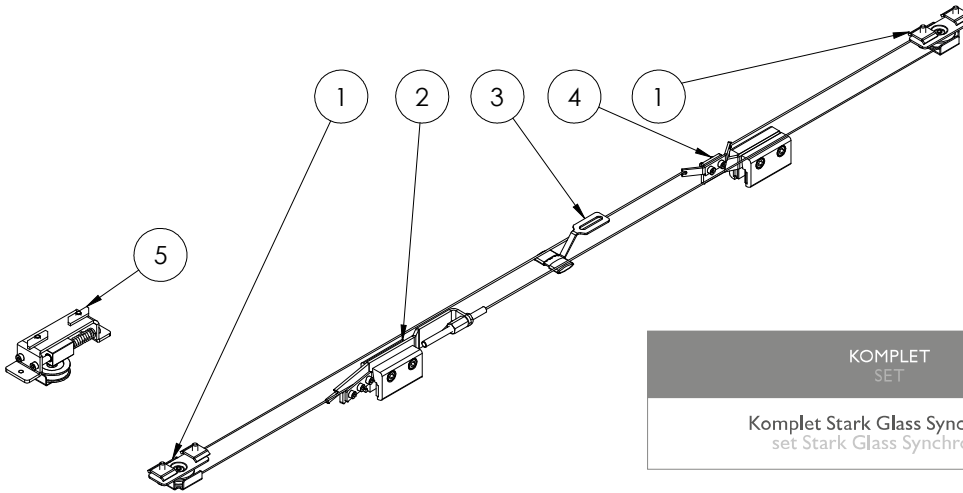


S - Szerokość skrzydła \ width of the door leaf (mm)	650-665	750-765	850-865	950-965	1050-1065
S1 - Długość profilu giętego \ length of the bend profile (mm)	648	748	848	948	1048
S2 - Długość szyny jezdnej \ length of the rail (mm)	1260	1460	1660	1860	2060
S3 - Szerokość kasety \ width of the pocket door (mm)	2590	2990	3390	3790	4190
S4 - Szerokość wnęki drzwiowej bez listew dekoracyjnych \ width of the door cavity without decorative slats (mm)	640	740	840	940	1040
S5 - Szerokość otworu drzwiowego bez listew dekoracyjnych \ width of the door opening space without decorative slats (mm)	1290	1490	1690	1890	2090
D - Szerokość otworu drzwiowego z listwami dekoracyjnymi \ width of the door opening space with decorative slats (mm)	1220	1420	1620	1820	2020
H - Wysokość skrzydła \ height of the door leaf (mm)	2095	2095	2095	2095	2095
H1 - Wysokość otworu drzwiowego z listwami dekoracyjnymi \ height of the door opening space with decorative slats (mm)	2086	2086	2086	2086	2086
H2 - Wysokość kasety \ height of the pocket door (mm)	2174	2174	2174	2174	2174

system do drzwi podwójnych wewnętrznych przejściowych chowanych w ścianę, otwieranych synchronicznie
a cassette for hidden glass doors in the display case, without a door frame, with a removable rail

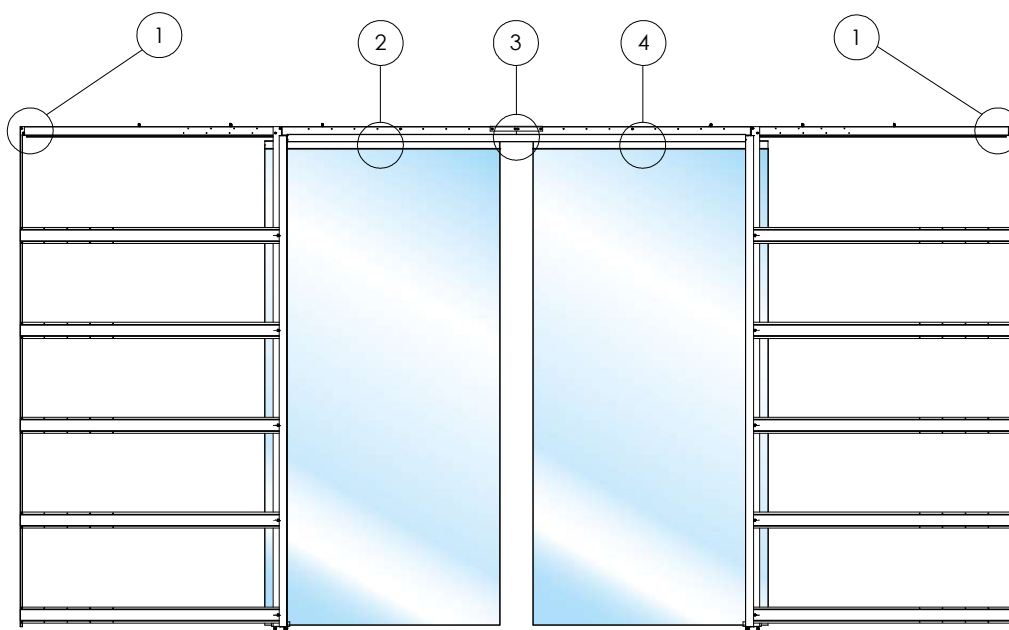
SCHEMAT UKŁADU SYNCHRONIZACJI SKRZYDEŁ

SCHEME OF DOOR LEAF SYNCHRONIZATION



KOMPLET SET	NR KPL SET NO.
Komplet Stark Glass Synchronik set Stark Glass Synchronik	47191100

- ① Kółko linki | Rope wheel
- ② Uchwyt regulacyjny drzwi lewych | Regulation grip for left door
- ③ Ślizgacz linki | Rope slider
- ④ Uchwyt drzwi prawych | Grip for right door
- ⑤ Kółko linki z naciąganiem (element opcjonalny) | Rope wheel with tension (optional element)



OŚCIEŻNICA STARK GLASS

ościeżnica pojedyncza 100/125 mm do szkła

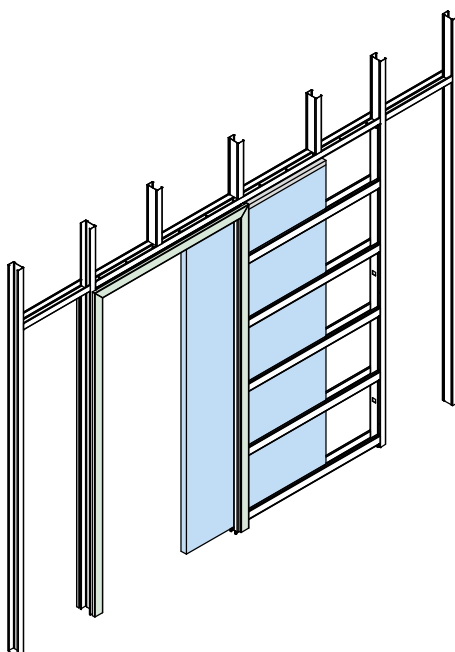
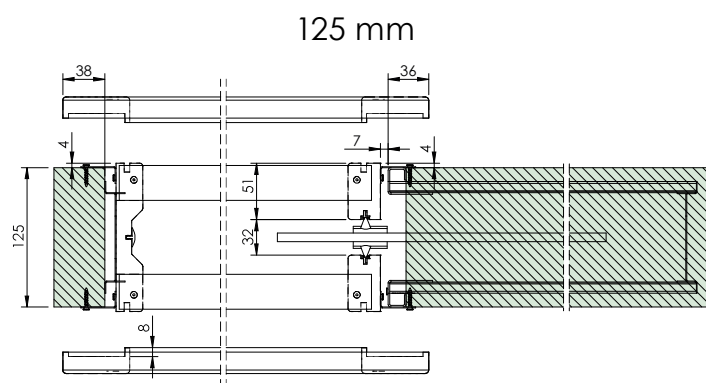
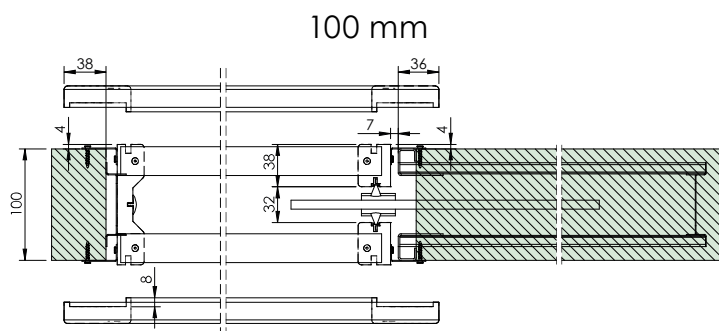
double door frame 100/125 mm for glass

Ościeżnica pojedyncza 100/125:

- do sztywnego zamontowania należy użyć pianki montażowej nie rozprężnej
- ościeżnica dostępna w kolorze białym

Single door frame 100/125:

- for rigid installation use non-expandable mounting foam
- door frame is available in white color



Ościeżnica podwójna 100/125:

- do sztywnego zamontowania należy użyć pianki montażowej nie rozprężnej
- ościeżnica dostępna w kolorze białym

Double door frame 100/125:

- for rigid installation use non-expandable mounting foam
- door frame is available in white color

