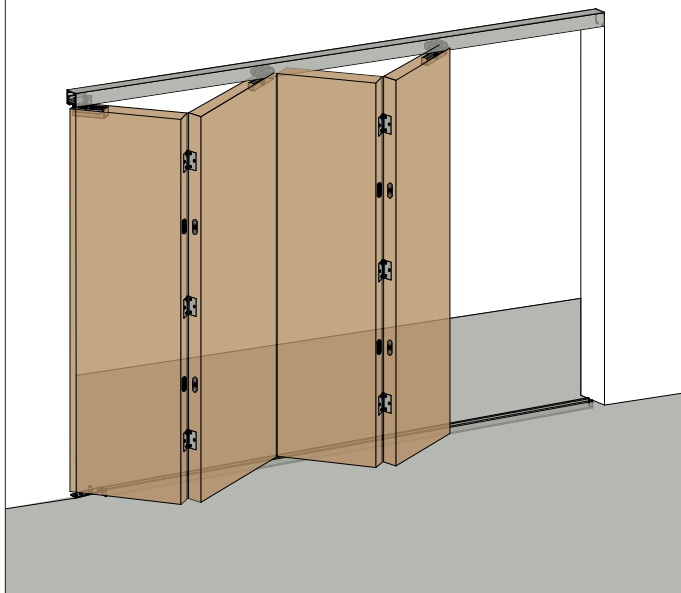


Rendszervázlat



Rendszer jellemzői

- Beépítés módja: vakolt falnyílásba vagy tokba szerelt
- Alkalmazás: 2+0, 2+2, 4+0, 4+4, 6+0, 6+6 ajtós rendszerekhez
- Ajtólap megmunkálás: marás
- Magasságállítási lehetőség: +/- 2 mm
- Választható profil felületek: eloxált alumínium, eloxált fekete
- Kiegészítők: alsó vezető sín, oldalfali alsó forgáspont, pántok, fogantyúk



Teherbírás:
160 kg/rendszer



Ajtólap anyaga:
fa



Megvezetés:
felső függesztésű

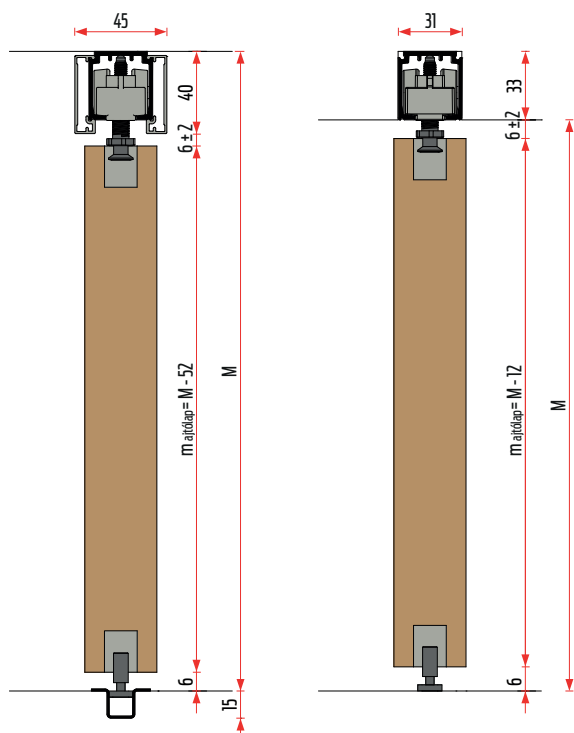


Fék:
ütköző



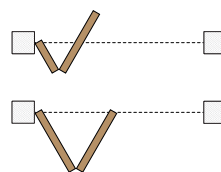
Ajtólap vastagság:
35-45 mm

Szerkezeti rajz



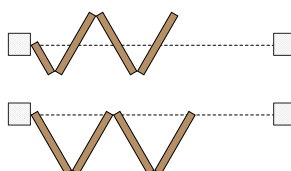
Ajtók elrendezése

"A" szett



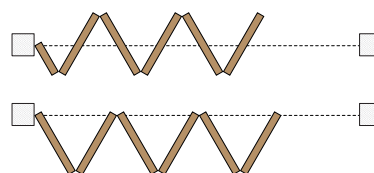
max. 80 kg/ajtólap
fél ajtólap: 225-375 mm
egész ajtólap: 350-650 mm

"A" + "B" szett



max. 40 kg/ajtólap
fél ajtólap: 225-375 mm
egész ajtólap: 350-650 mm

"A" + "B" + "B" szett



max. 25 kg/ajtólap
fél ajtólap: 225-375 mm
egész ajtólap: 350-650 mm

Szettek

VERSATILE - 1 pár ajtós szett A (pánt nélkül)

21.701

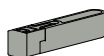

x1

felső forgáspont



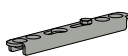
x1

felső görgő



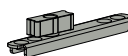
x2

forgáspont rögzítő



x1

ajtólap rögzítő



x1

alsó megvezető



x1

alsó forgáspont



x1

alsó forgáspont
rögzítő


x2

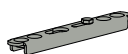
mágneses
megvezető

VERSATILE - 1 pár ajtós szett B (pánt nélkül)

21.702

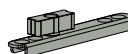

x1

felső görgő



x1

ajtólap rögzítő



x1

alsó megvezető



x4

mágneses
megvezető

Kiegészítők

Zsanér 63x63



inox

11.077

Zsanér 75x75



inox

IN.05.021.75.ECO

Zsanér 57x60



szürke

23.3137/A

fekete

23.3137/N

Rejtett pántok


3D rejtett pántjaink a katalógusunk ... oldalán
találhatók

Mágneses megvezető



fekete

31.3147

Oldalfali forgáspont


23.3143

Sínek és profilok

megnevezés

méret (mm)

hosszméret (m)

anyag és felület

cikkszám

Felső sín

előfűrt



1/2/3/4/6

natúr alumínium

20.1280G/...m

eloxált alumínium

20.1280A/...m

eloxált fekete

20.1280N/...m

Díszléc



1/2/3/4/6

szálcsiszolt alumínium

20.2772AS/...m

szálcsiszolt fekete

20.2772NS/...m

Alsó sín



2/3/6

eloxált alumínium

20.630A/...m

Alsó sín



2/3

inox

11.190/...m