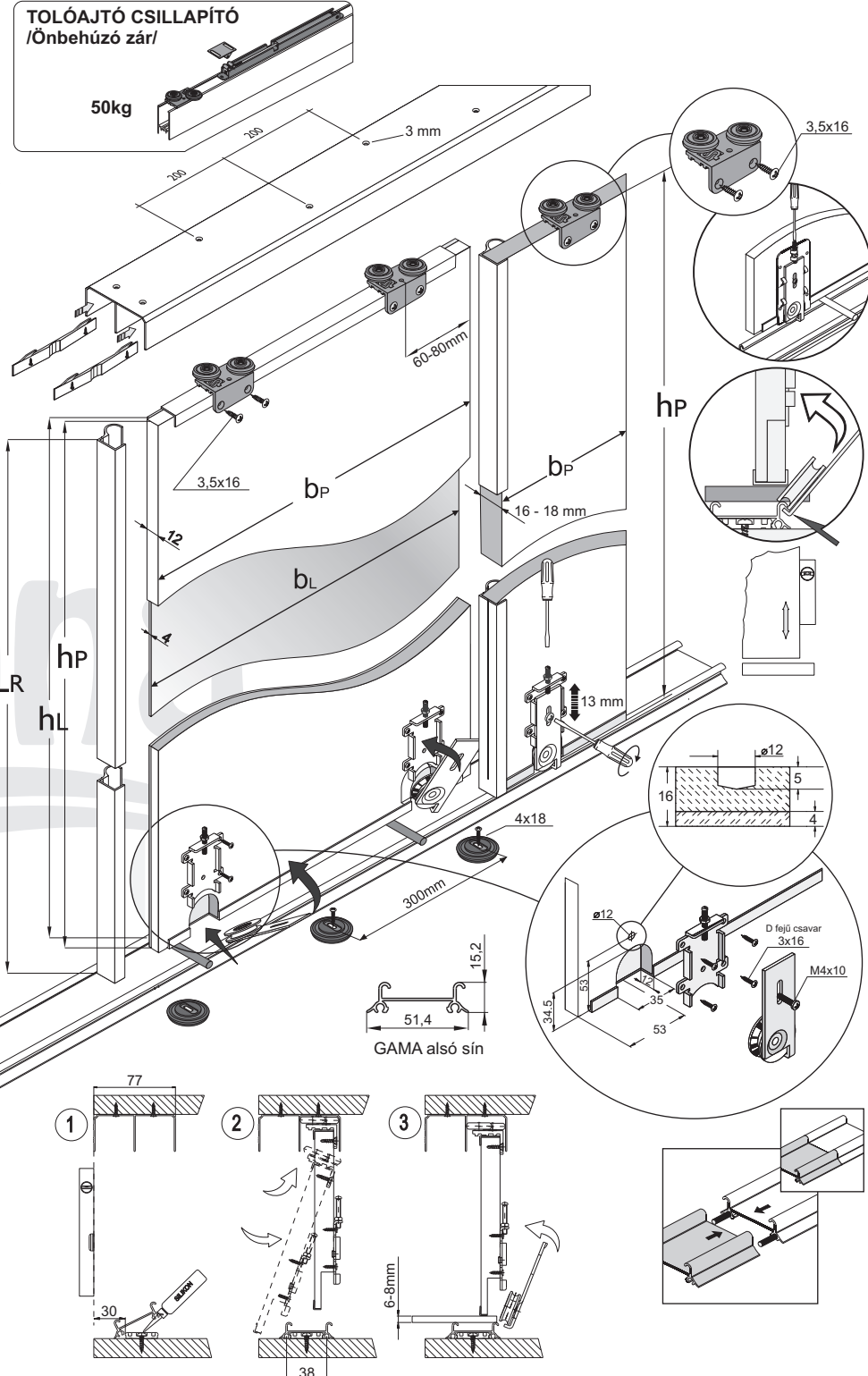
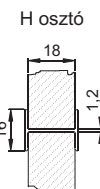
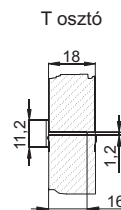
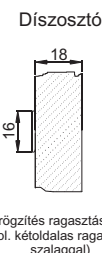
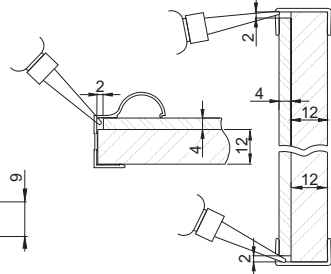
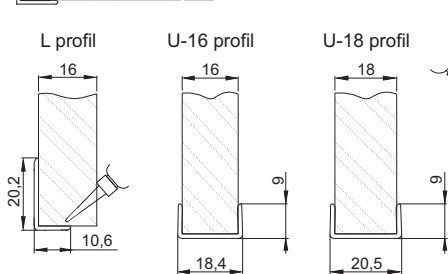
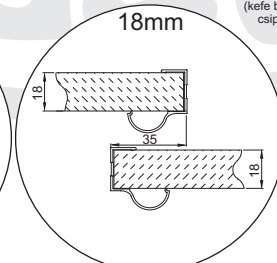
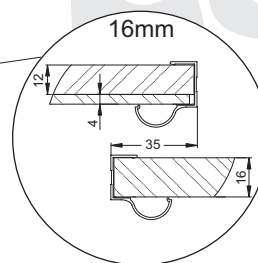
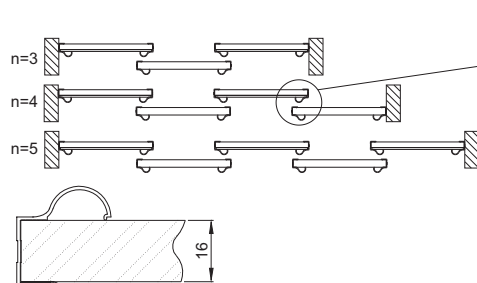


16mm és 18mm vastag bútorlaphoz, 12mm bútorlap + 4mm tükörhöz

		H - nyílás magasság (mm)	S - nyílás szélesség (mm)			
BÚTORLAP 12mm + TÜKÖR 4mm	ajtók száma	n	n=2	n=3	n=4	n=5
	bútorlap (12mm) magassága	h_p	$h_p = H - 49$ mm.			
	bútorlap (12mm) szélessége	b_p	$b_p = \frac{S+29mm}{2}$	$b_p = \frac{S+61mm}{3}$	$b_p = \frac{S+93mm}{4}$	$b_p = \frac{S+125mm}{5}$
	tükör (4mm) magassága	h_L	$h_L = h_p - 4$ mm.			
	tükör (4mm) szélessége	b_L	$b_L = \frac{S+21mm}{2}$	$b_L = \frac{S+49mm}{3}$	$b_L = \frac{S+77mm}{4}$	$b_L = \frac{S+105mm}{5}$
BÚTORLAP 16 / 18mm	ajtók száma	n	n=2	n=3	n=4	n=5
	bútorlap magassága	h_p	$h_p = H - 49$ mm.			
	bútorlap szélessége	b_p	$b_p = \frac{S+29mm}{2}$	$b_p = \frac{S+61mm}{3}$	$b_p = \frac{S+93mm}{4}$	$b_p = \frac{S+125mm}{5}$
12+4 16/18	fogantyú hossza L_R		$L_R = h_p + 2$ mm	vízszintes profil hossz R H, T, L, U- profilok $R = b_p - 51$ mm		

A megadott képletek az ajtók élére (fogantyú profilra) ragasztandó öntapadós kiskefe (ütköző kefe) **nélkül érténdők!**
A kefe használat esetén a kefe vastagsági méretét (4 mm) a szélességi méretek számolásakor figyelembe kell venni!



FIGYELEM!
Tükör/üveg bútorlapra történő szakszerű ragasztásához kérjen tanácsot üveges szakembertől!
Bútorlapra ragasztott tükrös/üveges ajtók esetleges meghajlásáért, görbüléseért felelősséget nem vállalunk!

A vetemedés teljes mértékű kiküszöbölése érdekében javaslatunk, hogy amennyiben szükséges a 12mm-es bútorlap + 4mm-es tűkör betétanyag kombináció használatát úgy az ajtókat legalább 2 osztással készítse el és az osztások használjon H osztót. Amennyiben ez a betétanyag kombináció nem szükséges, úgy javasoljuk Multiemea, Rama vagy Interog fogantyú vízszintes keretprofilal történő használatát és a tűkör hátoldalának öntapadó tűkőrfóliával való biztosítását. Ez esetben a betétanyag csak a 4mm-es tűkör (teljes hátoldalon biztosítva a fóliával), 12mm-es bútorlap nélkül. Ilyen esetben a meghajlás megelőzése végett az ajtókat nem szükséges osztóval elválasztani.

Termékeinkről, újdonságainkról bővebben: www.kamex.co.hu