

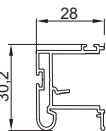
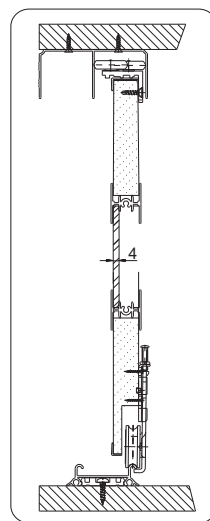
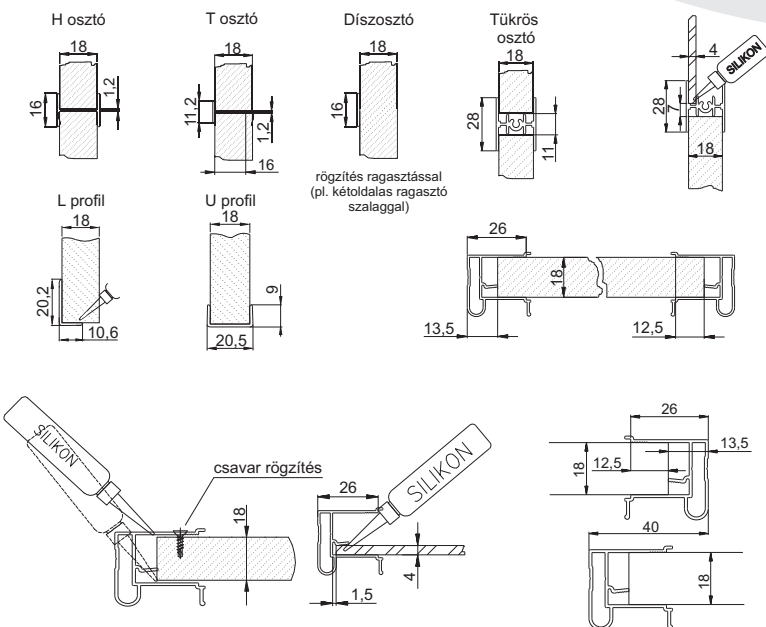
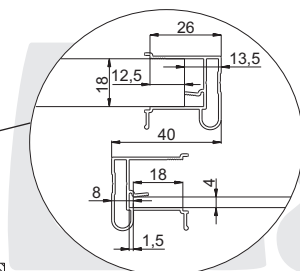
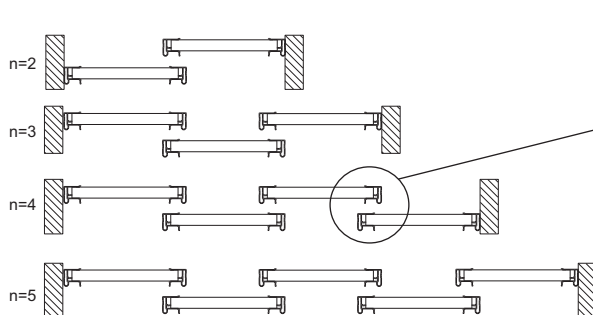
18mm vastag bútorlaphoz

H - nyílás magasság (mm)

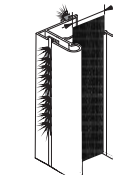
S - nyílás szélesség (mm)

BÚTORLAP 18mm	ajtók száma	n	n=2	n=3	n=4	n=5
	bútorlap (18mm) magassága	h_p	$h_p = H - 49$ mm.			
	bútorlap (18mm) szélessége	b_p	$b_p = \frac{S-18}{2}$ mm.	$b_p = \frac{S-7}{3}$ mm.	$b_p = \frac{S+4}{4}$ mm.	$b_p = \frac{S+15}{5}$ mm.
	fogantyú hossza	L_R	$L_R = h_p + 2$ mm			
	vízszintes profil hossz	R	$R = b_p - 25$ mm			
	tükör (4mm) szélessége	b_L	$b_L = \frac{S+9}{2}$ mm.	$b_L = \frac{S+33}{3}$ mm.	$b_L = \frac{S+57}{4}$ mm.	$b_L = \frac{S+81}{5}$ mm.

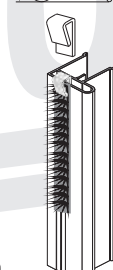
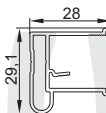
A megadott képletek az ajtók élére (fogantyú profilra) ragasztandó öntapadós/behúzó kiskefe (ütköző kefe) nélkül értendőek!
A kefe használata esetén a kefe vastagsági méretét (4 mm) a szélességi méretek számolásakor figyelembe kell venni!



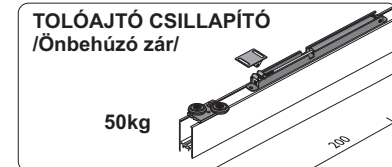
Élfólia betét
szélessége: 20 mm



RAMA BRUSH
behúzható kis és
nagy kefével
és élfólia betéttel



RAMA
öntapadó kis és
nagy kefével
(kefe biztosítása
csipesszel)



50kg

