

18mm vastag bútorlaphoz

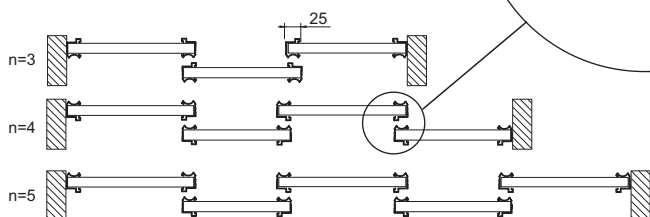
H - nyílás magasság (mm)		S - nyílás szélesség (mm)				
BÚTORLAP 18mm	ajtók száma	n	n=2	n=3	n=4	n=5
	bútorlap (18mm) magassága	h_p	$h_p = H - 49$ mm.			
	bútorlap (18mm) szélessége	b_p	$b_p = \frac{S+21\text{mm}}{2}$	$b_p = \frac{S+43\text{mm}}{3}$	$b_p = \frac{S+65\text{mm}}{4}$	$b_p = \frac{S+87\text{mm}}{5}$
	fogantyú hossza	L_R	$L_R = h_p + 2$ mm			
	vízszintes profil hossz	R	$R = b_p - 37$ mm			

A megadott képletek az ajtók élére (fogantyú profilra) ragasztandó öntapadás kiskefe (ütkező kefe) nélkül értendőek!
A kefe használata esetén a kefe vastagsági méretét (4 mm) a szélességi méretek számolásakor figyelembe kell venni!

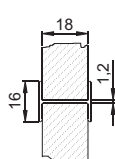
TOLÓAJTÓ CSILLAPÍTÓ
/Önbehúzó zár/

50kg

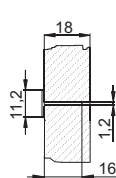
18mm



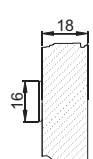
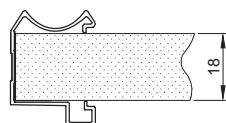
H osztó



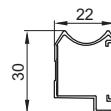
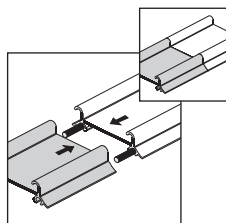
T osztó



Díszosztó

rögzítés ragasztással
(pl. kétoldalas ragasztó
szalaggal)

kétoldalas fogantyú

DELTA
használható öntapadás
kis- és nagykefével
(kefe biztosítása
csipesszel)